

제품명: ABHD8 토끼 다클론 항체

카탈로그 번호: APRab06443

연구용 전용

요약

설명	토끼 다클론 항체
숙주	토끼
적용	WB, IHC, ICC/IF, ELISA
반응성	인간
결합	비특이적
변형	수정되지 않음
아이소타입	IgG
클론성	다클론
형태	액체
농도	1mg/ml
Storage	Aliquot 하여 -20°C 에 보관(12개월 유효). 냉동/해동 반복을 피하십시오.
Shipping	Ice bags
버퍼	글리세롤 50%, 보르덴탈 0.5%, 산구방제인 0.02%를 함유한 PBS 용액
정제	천상정제

적용

희석 비율	WB 1:500-1:2000, IHC 1:100-1:300, ICC/IF 1:50-1:200, ELISA 1:20000-1:40000
분자량	45kDa

항원 정보

유전자명	ABHD8
다른 이름	ABHD8; Abhydrolase domain-containing protein 8
유전자 ID	79575.0
SwissProt ID	Q96113
면역원	이 항체는 인간 ABHD8에서 유래한 단백질을 사용하여 생성되었습니다. 아미노산 범위 291-340

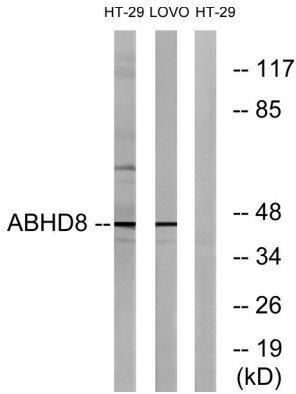
배경

이 유전자는 마인드라피라솜 단백질 34 유전자 클러스터에 위치하며 해당 유전자 클러스터에 포함되어 있습니다. 이 단백질은 알코올 분해 효소 활성을 가진 구조적 유사체를 포함합니다.[RefSeq 제 2008년 7월, 유성 AB 유전자 클러스터에 포함됨]

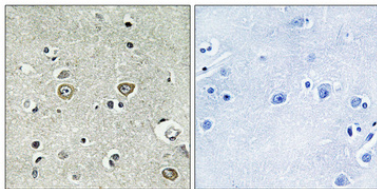
연구 분야

-

이미지 데이터



HT-29 및 LOVO 세포를 ABHD8 항체를 이용하여 분석했다. 오른쪽은 항체이로 나타났다.



표면에 표지된 항체는 조직화 분석에는 1:100으로 하여 4°C에서 1시간 동안 반응시켰다. 항체는 0.1M Tris-EDTA, pH 8.0 용액에 용해했다. 오른쪽은 항체이로 나타났다.