

제품명: ABHD6 토끼 다클론 항체

카탈로그 번호: APRab06441

연구용 전용

요약

설명	토끼 다클론 항체
숙주	토끼
적용	WB, ICC/IF, ELISA
반응성	인간 쥐 생체
결합	비결합
변형	수정치 없음
아이소타입	IgG
클론성	다클론
형태	액체
농도	1mg/ml
Storage	Aliquot 하여 -20°C 에 보관(12개월 유효). 냉동/해동 반복을 피하십시오.
Shipping	Ice bags
버퍼	글세롤 50%, 보르덴탈 0.5%, 산구방제 N 0.02%를 함유한 PBS 용액
정제	천상정제

적용

희석 비율	WB 1:500-1:2000, ICC/IF 1:200-1:1000, ELISA 1:10000-1:20000
분자량	38kDa

항원 정보

유전자명	ABHD6
다른 이름	ABHD6; Monoacylglycerol lipase ABHD6; 2-arachidonoylglycerol hydrolase; Abhydrolase domain-containing protein 6
유전자 ID	57406.0
SwissProt ID	Q9BV23
면역원	이 항체는 인간 ABHD6에서 유래한 단백질을 사용하여 생성되었습니다. 아민산 범위 231-280

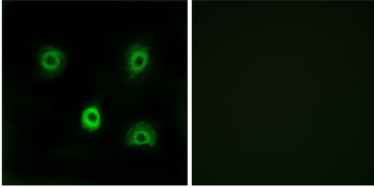
배경

축체형 장쇄지방의 글세롤모에타를 가수분해한다. 기능 2-아라키도닐리페를 가수분해소 활성을 가지고 있음(유상 기준). 내성 카바이트 신호 전달 경로의 조절일수 있음. 다유성 AB 가수분해소 슈퍼family에 속한다. 축체형 장쇄지방의 글세롤모에타를 가수분해한다. 기능 2-아라키도닐리페를 가수분해소 활성을 가지고 있음(유상 기준). 내성 카바이트 신호 전달 경로의 조절일수 있음. 다유성 AB 가수분해소

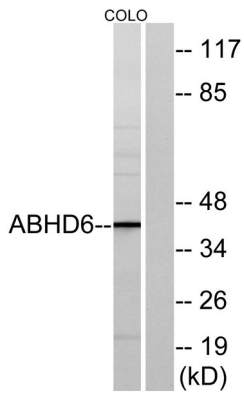
과말에 속한다

연구 분야

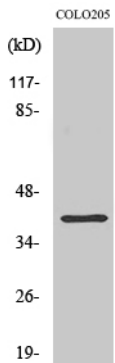
이미지 데이터



ABHD6 항체를 용인 A549 세포 면역형광 분석으로 검출할 수 있음이 관찰된다.



COLO 세포 용출물을 ABHD6 항체로 사용하여 단백질 분석을 실시하면, 오른쪽에 해당 단백질이 관찰된다.



ABHD6 단백질이 용인 COLO205 세포에 면역형광 분석을 실시하면, 오른쪽에 해당 단백질이 관찰된다.