

**제품명: ABHD2** 토끼 다클론 항체

**카탈로그 번호: APRab06437**

연구용 전용

## 요약

설명	토끼 다클론 항체
숙주	토끼
적용	WB, ICC/IF, ELISA
반응성	인간
결합	비결합
변형	수정치 없음
아이소타입	IgG
클론성	다클론
형태	액체
농도	1mg/ml
Storage	Aliquot 하여 $-20^{\circ}\text{C}$ 에 보관(12개월 유효). 냉동/해동 반복을 피하십시오.
Shipping	Ice bags
버퍼	글리세롤 50%, 보오 단백질 0.5%, 산기방부제 0.02%를 함유한 PBS 용액
정제	천상정제

## 적용

희석 비율	WB 1:500-1:2000, ICC/IF 1:200-1:1000, ELISA 1:20000-1:40000
분자량	48kDa

## 항원 정보

유전자명	ABHD2
다른 이름	ABHD2; LABH2; Abhydrolase domain-containing protein 2; Lung alpha/beta hydrolase 2; Protein PHPS1-2
유전자 ID	11057.0
SwissProt ID	P08910
면역원	이 항원은 인간 ABHD2에서 유래한 단백질을 사용하여 생성되었습니다. 아미노산 범위 251-300

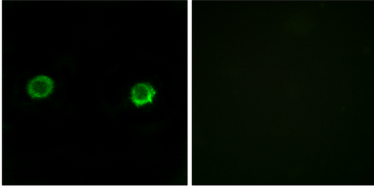
## 배경

이 유전자는 알파 베타 가수분해소 효소를 포함하는 단백질 암호화 유전자로, 이 유전자는 알파 베타 가수분해소 효소를 암호화하는 두 가지 전사체를 생성한다. [RefSeq 제 2008년 7월, 주위 원 (PubMed:2843827)] G 단백질 결합 수용체 생성한다. 기능은 알파 베타 효소에 결합할 수 있다. 유성 AB 가수분해소

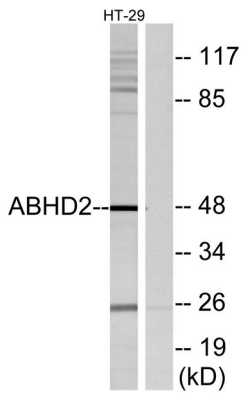
슈퍼레졸루션형 다중 채널 형광 현미경

## 연구 분야

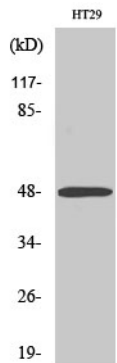
## 이미지 데이터



ABHD2 항체를 이용한 MCF-7 세포 면역형광 분석은 조직 같은 샘플이 도착한 결과입니다.



HT29 세포를 ABHD2 항체 사용하여 단백질 분석합니다. 조직 같은 샘플이 도착했습니다.



ABHD2 단백질은 HT-29 세포에 대한 단백질 분석