

**제품명: ABHD14B** 토끼 다클론 항체

**카탈로그 번호: APRab06436**

연구용 전용

## 요약

설명	토끼 다클론 항체
숙주	토끼
적용	IHC, ICC/IF, ELISA
반응성	인간 쥐
결합	비결합
변형	수정치 없음
아이소타입	IgG
클론성	다클론
형태	액체
농도	1mg/ml
Storage	Aliquot 하여 -20°C 에 보관(12 개월 유효). 냉동/해동 반복을 피하십시오.
Shipping	Ice bags
버퍼	글세롤 50%, 보르덴탈 0.5%, 산구방제 N 0.02% 를 함유한 PBS 용액
정제	천상정제

## 적용

희석 비율	IHC 1:100-1:300, ICC/IF 1:50-1:200, ELISA 1:20000-1:40000
분자량	-

## 항원 정보

유전자명	ABHD14B
다른 이름	ABHD14B; CIB; Abhydrolase domain-containing protein 14B; CCG1-interacting factor B
유전자 ID	84836.0
SwissProt ID	Q96IU4
면역원	이 항체는 인간 ABHD14B 에 유한한 항원 부위를 사용하여 생성되었습니다. 아민산 범위 161-210

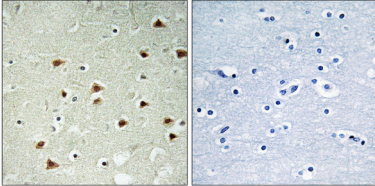
## 배경

가 p-14B 단백질에 대한 기능적 활성을 가지고 있습니다(사람 내). 전 활성을 유발할 수 있습니다. 유성 AB 가수분해 효소 유도체(ABHD14 계열)에 포함된다. 세포 내 위치 주 세포질에 존재한다. 소위 TAF1 과 상호 작용할 수 있습니다. 조직성 방향성 전립선 그와 난소, 소장, 대장, 말초 신경, 심장, 태반, 폐, 간, 골근, 척추 및 신장에서 발견되는 등 모든 조직에 분포한다. 방향성 전립선 그와 난소, 소장, 대장, 말초 신경, 심장, 태반, 폐, 간, 골근, 척추 및 신장에서 발견된다.

## 연구 분야

-

## 이미지 데이터



과편에 포함된 안노 조직에 대한 ABHD14B 항체를 이용한 면역조직화 분석. 오른쪽 그림은 항성 탐이로 차한 결과이다.