

제품명: ABHD14A 토끼 다클론 항체

카탈로그 번호: APRab06435

연구용 전용

요약

설명	토끼 다클론 항체
숙주	토끼
적용	WB, ELISA
반응성	인간 쥐 생체
결합	비결합
변형	수정치 없음
아이소타입	IgG
클론성	다클론
형태	액체
농도	1mg/ml
Storage	Aliquot 하여 -20°C 에 보관(12개월 유효). 냉동/해동 반복을 피하십시오.
Shipping	Ice bags
버퍼	글리세롤 50%, 보오덴탈 0.5%, 산구방제 N 0.02%를 함유한 PBS 용액
정제	천상정제

적용

희석 비율	WB 1:500-1:2000, ELISA 1:20000-1:40000
분자량	30kDa

항원 정보

유전자명	ABHD14A
다른 이름	ABHD14A; Abhydrolase domain-containing protein 14A
유전자 ID	25864.0
SwissProt ID	Q9BUJ0
면역원	이 항원은 인간 ABHD14A 에 유한한 항원 아민을 사용해서 생성되었습니다. 아민 범위 201-250

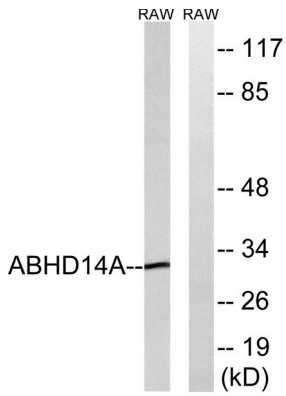
배경

주 Met-1 또는 Met-30 중 어느 것이거나 불활한다. 가능 과립산성 단백질에 결합 가능하다. 유점 AB 가능하고 수퍼말(ABHD14 계열)에 속한다. 주 Met-1 또는 Met-30 중 어느 것이거나 불활한다. 가능 과립산성 단백질에 결합 가능하다. 유점 AB 가능하고 수퍼말(ABHD14 계열)에 속한다.

연구 분야

-

이미지 데이터



ABHD14A 항을 사용하여 RAW264.7 세포를 면역화 된 분획합니다. 오른쪽은 항편이로 처리합니다.