

제품명: ABHD12B 토끼 다클론 항체

카탈로그 번호: APRab06434

연구용 전용

요약

| | |
|----------|--|
| 설명 | 토끼 다클론 항체 |
| 숙주 | 토끼 |
| 적용 | IHC, ICC/IF, ELISA |
| 반응성 | 인간 쥐 마우스 |
| 결합 | 비결합 |
| 변형 | 수정치 없음 |
| 아이소타입 | IgG |
| 클론성 | 다클론 |
| 형태 | 액체 |
| 농도 | 1mg/ml |
| Storage | Aliquot 하여 -20°C 에 보관(12개월 유효). 냉동/해동 반복을 피하십시오. |
| Shipping | Ice bags |
| 버퍼 | 글리세롤 50%, 보오덴탈 0.5%, 산구방제 N 0.02%를 함유한 PBS 용액 |
| 정제 | 천상정제 |

적용

| | |
|-------|---|
| 희석 비율 | IHC 1:100-1:300, ICC/IF 1:50-1:200, ELISA 1:20000-1:40000 |
| 분자량 | 40kDa |

항원 정보

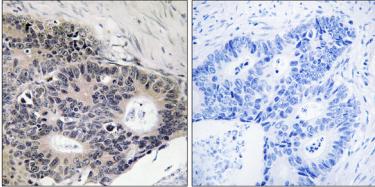
| | |
|--------------|--|
| 유전자명 | ABHD12B |
| 다른 이름 | ABHD12B; C14orf29; Abhydrolase domain-containing protein 12B |
| 유전자 ID | 145447.0 |
| SwissProt ID | Q7Z5M8 |
| 면역원 | 이 항체는 인간 ABHD12B 에 유한한 항원만을 사용하여 생성되었습니다. 아민산 범위 281-330 |

배경

유점 세에 대해 설명에 포함, 유점 세에 대해 설명에 포함

연구 분야

이미지 데이터



과편에 포함된 인간 결장 조직에 대한 ABHD12B 항체를 이용한 면역조직화 분석 오른쪽 그림은 항체 없이 처리한 결장이다.