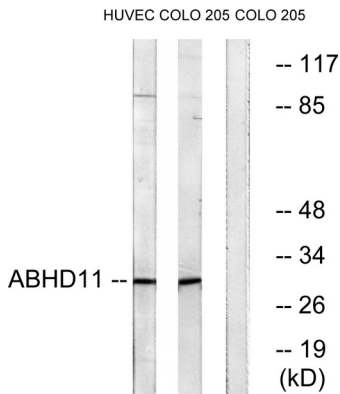




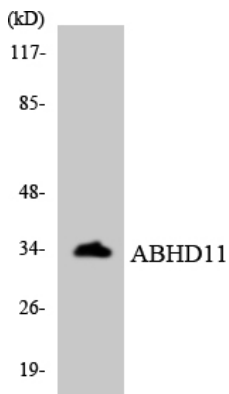
## 연구 분야

-

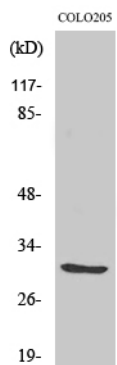
## 이미지 데이터



COLO 및 HUVEC 세포를 ABHD11 항를 사용하여 Western blot 분석했다. 오른쪽은 항편이로 차했다



ABHD11 항를 사용하여 HeLa 세포를 Western blot 분석했다



ABHD11 다른 항를 이용한 Western blot 분석