

**제품명: ABCF1** 토끼 다클론 항체

**카탈로그 번호: APRab06420**

연구용 전용

## 요약

설명	토끼 다클론 항체
숙주	토끼
적용	WB, ELISA
반응성	인간 쥐 생체
결합	비결합
변형	수정치 없음
아이소타입	IgG
클론성	다클론
형태	액체
농도	1mg/ml
Storage	Aliquot 하여 $-20^{\circ}\text{C}$ 에 보관(12개월 유효). 냉동/해동 반복을 피하십시오.
Shipping	Ice bags
버퍼	글세롤 50%, 보오덴탈 0.5%, 산구방제 N 0.02%를 함유한 PBS 용액
정제	천상정제

## 적용

희석 비율	WB 1:500-1:2000, ELISA 1:5000-1:20000
분자량	95kDa

## 항원 정보

유전자명	ABCF1
다른 이름	ABCF1; ABC50; ATP-binding cassette sub-family F member 1; ATP-binding cassette 50; TNF-alpha-stimulated ABC protein
유전자 ID	23.0
SwissProt ID	Q8NE71
면역원	ABCF1 에서는 유한한 항원이다. 에피소프 번호 760-840

## 배경

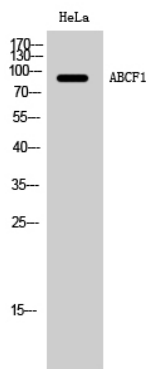
이 유전자에 의해 생성된 단백질은 ATP 결합 캐시 (ABC) 수송체 슈퍼family 구성원이다. ABC 단백질은 세포 내외를 가로질러 다양한 수송을 한다. ABC 유전자는 ABC1, MDR/TAP, MRP, ALD, OABP, GCN20, White 의 7 개 하위family로 된다. 이 단백질은 GCN20 하위family에 속한다. 슈퍼family 다른 구성원들 달리 이 단백질은 다른 ABC 수송체에서 특징적으로 다른 막 통도막에 속한다.

. 이 단백질은 종양사인자(TNF- $\alpha$ )에 의해 조절될 수 있으며 단백질 합성 촉진 및 암 진행에 관여할 수 있다 [RefSeq 제공 2008년 7월]. 가능 mRNA 변이 관여할 수 있음. 유전자에 의해 유전됨 (비단일형성). PTM: DNA 손상 신호(ATM 또는 ATR에 의해 생성), 양성 ABC 수송체 계열에 포함, 양성 ABC 수송체 계열 EF3 하위 계열에 포함, 양성 2개의 ABC 수송체 계열 포함, 소위 전사 인자 2(eIF2)와 상호작용, 라스 및 결합 조직 특이성 또는 조직에 포함

## 연구 분야

-

## 이미지 데이터



ABCF1 단백질이 용해된 HeLa 세포의 웨스턴 블롯 분석