

제품명: ABCD4 토끼 다클론 항체

카탈로그 번호: APRab06418

연구용 전용

요약

설명	토끼 다클론 항체
숙주	토끼
적용	WB, IHC, ICC/IF, ELISA
반응성	인간
결합	비특이적
변형	수정되지 않음
아이소타입	IgG
클론성	다클론
형태	액체
농도	1mg/ml
Storage	Aliquot 하여 -20°C 에 보관(12개월 유효). 냉동/해동 반복을 피하십시오.
Shipping	Ice bags
버퍼	글리세롤 50%, 보온단백질 0.5%, 산구방제제 0.02%를 함유한 PBS 용액
정제	천상정제

적용

희석 비율	WB 1:500-1:2000, IHC 1:100-1:300, ICC/IF 1:50-1:200, ELISA 1:5000-1:20000
분자량	70kDa

항원 정보

유전자명	ABCD4 ABCD4; PXMP1L; ATP-binding cassette sub-family D member 4; PMP70-related protein;
다른 이름	P70R; Peroxisomal membrane protein 1-like; PXMP1-L; Peroxisomal membrane protein 69; PMP69
유전자 ID	5826.0
SwissProt ID	O14678
면역원	이 항체는 인간 ABCD4 에 유한한 항원 에피토프를 사용하여 생성되었습니다. 에피토프 번호: 111-160

배경

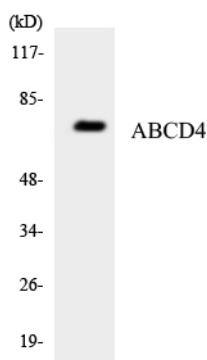
이 유전자에 의해 생성된 단백질은 ATP 결합 카세트(ABC) 수송체 과립의 구성원이다. ABC 단백질은 세포 내외를 통해 다양한 분자를 수송한다. ABC 유전자는 ABC1, MDR/TAP, MRP, ALD,

OABP, GCN20, White 의 개화 때 발현 된다. 이 단백질은 ALD 하위 단백질에 속하며 과산화지방산 및 다른 지방산의 CoA를 운반하는데 관여한다. 알코올과 과산화지방산의 ABC 수송체는 기능적으로 중량도나 중량 수송을 향하여 여러 다른 수송체보다 높은 친수성을 띤다. 이 과산화지방산 단백질은 아탈라지 없음을 나타내며 과산화지방산의 ABC 수송체는 중량도가 높고 분해될 수 있는 형태를 조절할 수 있는 것으로 추정된다. 또한 과산화지방산에 대한 친수성을 띤다. 이 단백질은 ABC 수송체 단백질에 속한다. ALD 하위 유성 ABC 막통기 형태만이 개화 유성 ABC 수송체만이 개화 합 소위 중량도나 중량에 조직 특성 편집

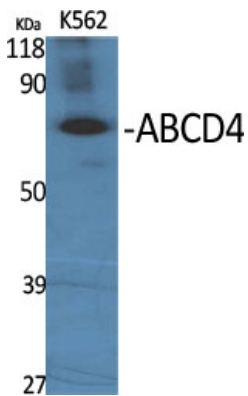
연구 분야

ABC 운반체

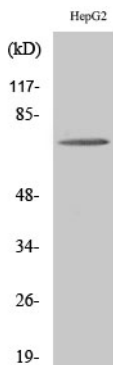
이미지 데이터



HeLa 세포 용출물을 ABCD4 항체를 사용하여 단백질 분리를 수행했습니다.



ABCD4 단백질은 1:500 이하의 희석에서 세포에 대한 단백질 분리를 수행했습니다.



ABCD4 단백질은 1:500 이하의 희석에서 HepG2 세포에 대한 단백질 분리를 수행했습니다.