

제품명: ABCC13 토끼 다클론 항체

카탈로그 번호: APRab06410

연구용 전용

요약

| | |
|----------|--|
| 설명 | 토끼 다클론 항체 |
| 숙주 | 토끼 |
| 적용 | WB, IHC, ICC/IF, ELISA |
| 반응성 | 인간 쥐 마우스 |
| 결합 | 비결합 |
| 변형 | 수정치 없음 |
| 아이소타입 | IgG |
| 클론성 | 다클론 |
| 형태 | 액체 |
| 농도 | 1mg/ml |
| Storage | Aliquot 하여 -20°C 에 보관(12개월 유효). 냉동/해동 반복을 피하십시오. |
| Shipping | Ice bags |
| 버퍼 | 글세롤 50%, 보르덴탈 0.5%, 산구방제 N 0.02%를 함유한 PBS 용액 |
| 정제 | 천상정제 |

적용

| | |
|-------|--|
| 희석 비율 | WB 1:500-1:2000, IHC 1:100-1:300, ICC/IF 1:50-1:200, ELISA 1:20000-1:40000 |
| 분자량 | 31kDa |

항원 정보

| | |
|--------------|---|
| 유전자명 | ABCC13 |
| 다른 이름 | ABCC13; C21orf73; PRED6; Putative ATP-binding cassette sub-family C member 13 |
| 유전자 ID | 150000.0 |
| SwissProt ID | Q9NSE7 |
| 면역원 | 이 항체는 인간 ABCC13 에 유한한 항원 에 사용되었습니다. 미신 번호 56-105 |

배경

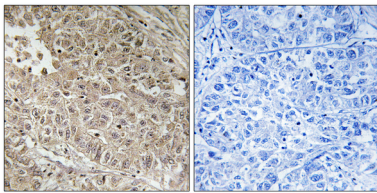
ATP 결합 캐시세트(C) 멤버 13(가우지)(ABCC13) (Homo sapiens) 이 유전자는 ATP 결합 캐시세트(ABC) 수송을 코딩하는 유전자 슈퍼패밀리 구성원입니다. ABC 단백질은 세포 내외를 통한 양분 및 수송입니다. ABC 유전자는 ABC1, MDR/TAP, MRP, ALD, OABP, GCN20 및 White 의 개체 멤버로 나뉩니다. 이 패밀리 구성은 다양한 내성 관련 MRP 슈퍼패밀리 속차단, 인간 유전자 위치는 현재까지 인간 ABC 단백질을 코딩하는 유전자로 여겨집니다. 대체로 이상으로 인해 전 변체 생성자! 모든 변체 안전 규정 것은 아닙니다. [RefSeq 제 2008 년 7 월, 대체품

: 알뜰한 단말에 대한 철저한 부활수업주의 C 지역 ABC 수송이 관련 시 열도함자 Walker A, Walker B 및 그차 도파기 없기 없 ABC 수송을 나뉠 다른 단말로 cDNA 를 변형한 그차 및 Walker B 도파는 있던 Walker A 도파는 없 93 개 이상 관련이 에 뒤 유 통 변형 세 세 부분 에 에 하 조 절 유 성 결 단 절 의 정 승 사 됨 후 후 소 거 열 에 유 성 1 개 이 ABC 막 통 기 형 도 에 을 포 함 조 직 특 성 태 간 태 이 정 이 가장 은 발 형 을 보 인 세 는 생 장 기 항 장 에 가장 은 발 형 을 보 인 도 노 태 반 폐 각 책 및 난 에 도 발 형 . 골 사 에 이 그 수 는 알 열 부 활 에 보 몇 배 더 높 습 다

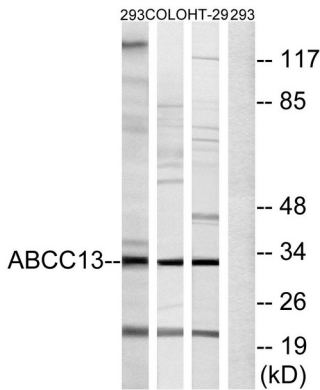
연구 분야

-

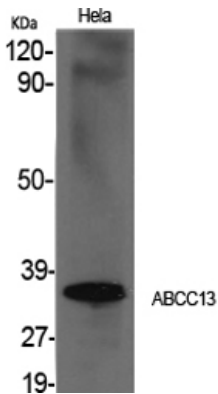
이미지 데이터



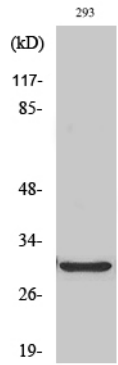
표면 에 포 된 안 기 암 조 에 대한 ABCC13 항 를 이 용 한 면역 조 직 분석 은 온 주 근 은 함 량 이 로 차 한 결 이 다



ABCC13 항 를 이 용 해 293, COLO 및 HT-29 세 포 용 을 위 한 분 분석 함 다 온 주 근 은 함 량 이 로 차 한 결 이 다



ABCC13 다 른 항 를 이 용 한 이 형 세 포 의 위 한 분 분석



ABCC13 단백질 발현을 확인한 HT29 세포의 웨스턴 블롯 분석