

제품명: ABCB7 토끼 다클론 항체

카탈로그 번호: APRab06405

연구용 전용

요약

설명	토끼 다클론 항체
숙주	토끼
적용	WB, IHC, ICC/IF, ELISA
반응성	인간 쥐 마우스
결합	비결합
변형	수정치 없음
아이소타입	IgG
클론성	다클론
형태	액체
농도	1mg/ml
Storage	Aliquot 하여 -20°C 에 보관(12개월 유효). 냉동/해동 반복을 피하십시오.
Shipping	Ice bags
버퍼	글리세롤 50%, 보오덴탈 0.5%, 산구방제 N 0.02%를 함유한 PBS 용액
정제	천상정제

적용

희석 비율	WB 1:500-1:2000, IHC 1:100-1:300, ICC/IF 1:50-1:200, ELISA 1:20000-1:40000
분자량	Human: 83kDa, Mouse/Rat 100kDa

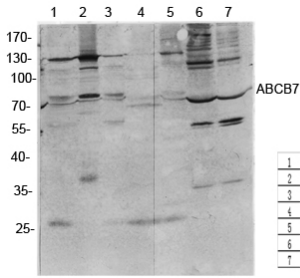
항원 정보

유전자명	ABCB7
다른 이름	ABCB7; ABC7; ATP-binding cassette sub-family B member 7; mitochondrial; ATP-binding cassette transporter 7; ABC transporter 7 protein
유전자 ID	22.0
SwissProt ID	O75027
면역원	이 항체는 인간 ABCB7에서 유래한 항원 펩타이드를 사용하여 생성되었습니다. 아민산 번호 691-740

배경

이 유전자에 의해 코딩된 단백질은 ATP 결합 캐시(ABC) 수송체 슈퍼패밀리 구성원이다. ABC 단백질은 다양한 구조와 다양한 기능을 수행한다. ABC 유전자는 ABC1, MDR/TAP, MRP, ALD, OABP, GCN20, White 의 6개 하위 패밀리로 나뉘며 이 단백질은 MDR/TAP 하위 패밀리에 속한다. MDR/TAP 하위 패밀리 구성원은 다제 내성 항암제에 대한 내성을 유발하는 유전자이다.

양성제에 대한 위양성률은 1:1000 이하의 항체를 사용하여 행했다. 이항체는 1:20000 이하였다.



1	mouse-lung
2	mouse-brain
3	mouse-spleen
4	mouse-liver
5	mouse-heart
6	IgG
7	beta