

제품명: ABCA6 토끼 다클론 항체

카탈로그 번호: APRab06396

연구용 전용

요약

설명	토끼 다클론 항체
숙주	토끼
적용	WB, ELISA
반응성	인간 쥐 마우스
결합	비결합
변형	수정치 없음
아이소타입	IgG
클론성	다클론
형태	액체
농도	1mg/ml
Storage	Aliquot 하여 -20°C 에 보관(12 개월 유효). 냉동/해동 반복을 피하십시오.
Shipping	Ice bags
버퍼	글세롤 50%, 보오덴탈 0.5%, 산구방제 N 0.02% 를 함유한 PBS 용액
정제	천상정제

적용

희석 비율	WB 1:500-1:2000, ELISA 1:20000-1:40000
분자량	185kDa

항원 정보

유전자명	ABCA6
다른 이름	ABCA6; ATP-binding cassette sub-family A member 6
유전자 ID	23460.0
SwissProt ID	Q8N139
면역원	ABCA6 에 유래한 항원 펩타이드. 에피토폭: 1180-1260

배경

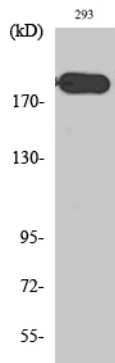
이 유전자에 코딩된 막 결합 단백질은 ATP 결합 cassette (ABC) 수송체 슈퍼패밀리 구성원이다. ABC 단백질은 세포 내외를 구분하는 다양한 분자를 수송한다. ABC 유전자는 ABC1, MDR/TAP, MRP, ALD, OABP, GCN20, White 의 7 개 하위 패밀리로 나뉜다. 이 유전자 코딩하는 단백질은 ABC1 하위 패밀리에 속한다. ABC1 하위 패밀리 단백질은 다중 전사본에 발현되는 유일한 주요 ABC 하위 패밀리이다. 이 유전자는 17q24 염색체에 있는 다른 4 개 ABC1 패밀리 구성물과 함께 조율되고 있으며, 대체의 조절 상유에 역할을 할 수 있다. [RefSeq 제 2008 년 7 월, 별첨 단계 테이블 참조]

됨 가능 대체의 직접상성유에 결합할수있는 수채로 구성된 유도 단핵구 대체로 분하는 동인항 조질된 대체의 글리코사일을 부에 의해 감동 유점 ABC 수채계열 ABCA 하계열에함 유점2 개의 ABC 수채계열을 포함 조질성 간에서 분할을 보여 광학하게함

연구 분야

ABC 유점

이미지 데이터



ABCA6 단백질이 항체와 결합하는 것을 확인