

제품명: AACT 토끼 다클론 항체

카탈로그 번호: APRab06375

연구용 전용

요약

설명	토끼 다클론 항체
숙주	토끼
적용	WB, IHC, ICC/IF, ELISA
반응성	인간 췌장
결합	비결합
변형	수정치 없음
아이소타입	IgG
클론성	다클론
형태	액체
농도	1mg/ml
Storage	Aliquot 하여 -20°C 에 보관(12개월 유효). 냉동/해동 반복을 피하십시오.
Shipping	Ice bags
버퍼	글세롤 50%, 보르덴탈 0.5%, 산구방제인 0.02%를 함유한 PBS 용액
정제	천상정제

적용

희석 비율	WB 1:500-1:2000, IHC 1:100-1:300, ICC/IF 1:50-1:200, ELISA 1:10000-1:20000
분자량	46kDa

항원 정보

유전자명	SERPINA3
다른 이름	SERPINA3; AACT; GIG24; GIG25; Alpha-1-antichymotrypsin; ACT; Cell growth-inhibiting gene 24/25 protein; Serpin A3
유전자 ID	12.0
SwissProt ID	P01011
면역원	이 항원은 인간 SERPINA3의 내부 영역에서 유한한 펩타이드를 용해성 단백질로 생산되었다. 아미노산 범위 251-300

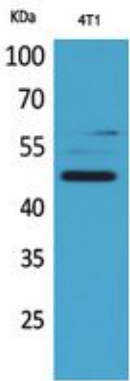
배경

이 유전자에 코딩된 단백질은 혈관벽에 의해 생성된 프로테아제 억제제에 속한다. 이 단백질의 기능은 조직에서 프로테아제 활성을 막는 것으로 보인다. 이 단백질은 알츠하이머병과 관련이 있으며, 이 단백질 결핍은 질병과 연관되어 있다. 과잉 생산은 뇌에서 질병에서 돌연변이가 확인되었다. [RefSeq 제공 2008년 7월, 주의 Met-1 또는 Met-4 중 어느 것이 치환되지 않는다.] 질

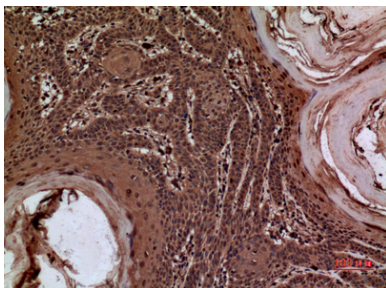
병SERPINA3 의 결핍은 만성 폐쇄성 폐질환(COPD) [MIM:107280]의 원인이 될 수 있습니다. 또한 반응 중립류(RCL)는 단핵구 분획에 백혈구와 적혈구로 구성되어 있습니다. RCL 내의 반응 부위에서 단백질을 합성하여 반응 부위의 기능과 관련된 단백질의 수를 낮추는 것이 가능합니다. 결과적으로 생성되는 항체는 매우 안정적입니다. 가능 생체적용 불명치인 호중구 단백질 G와 반응 부위를 결합할 수 있으며, 이 두 효소는 독인 단백질 1을 활성 단백질 2로 전환할 수 있습니다. 가파른 1-인산 단백질은 DNA에 결합할 수 있습니다. 온인 정보 알파 1-인산 단백질 항목 . 사멸 주위 변역사 N-말단 단백질 유성 세포에서 결합 소위 DNAJC1 과 상호 작용 조직성 항체 간에 항체 관련 단백질 알파 1-인산 단백질과 마찬가지로 이 단백질은 염색이 염색에 증가합니다 . 알파 1-인산 단백질에 대한 정보는 공식 웹사이트에서 제공됩니다.

연구 분야

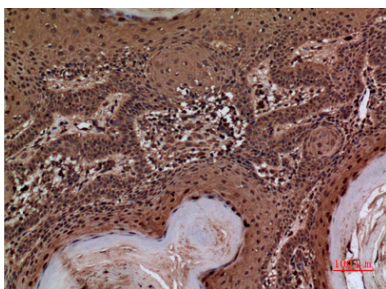
이미지 데이터



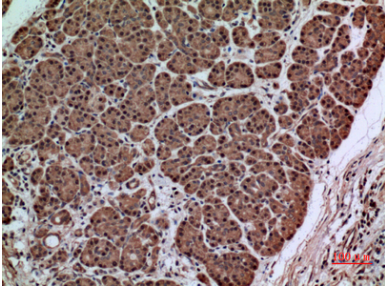
AACT 단백질이 용액 4T1 세포의 표면 분포는 1:20000 였다.



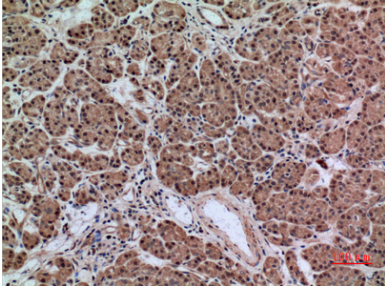
표면에 포도 안과 피부 조직 면역 조직 화학 분석에 항체는 1:100 였다.



표면에 포도 안과 피부 조직 면역 조직 화학 분석에 항체는 1:100 였다.



표면에 포도막 안착암 조직면역조직화학염색(1:100) 결과이다.



표면에 포도막 안착암 조직면역조직화학염색(1:100) 결과이다.