

**제품명: A1Up** 토끼 다클론 항체

**카탈로그 번호: APRab06363**

연구용 전용

## 요약

설명	토끼 다클론 항체
숙주	토끼
적용	WB, IHC, ICC/IF, ELISA
반응성	인간
결합	비결합
변형	수정치 없음
아이소타입	IgG
클론성	다클론
형태	액체
농도	1mg/ml
Storage	Aliquot 하여 $-20^{\circ}\text{C}$ 에 보관(12개월 유효). 냉동/해동 반복을 피하십시오.
Shipping	Ice bags
버퍼	글리세롤 50%, 보르덴탈 0.5%, 산구방제 N 0.02%를 함유한 PBS 용액
정제	천상정제

## 적용

희석 비율	WB 1:500-1:2000, IHC 1:100-1:300, ICC/IF 1:50-1:200, ELISA 1:20000-1:40000
분자량	54kDa

## 항원 정보

유전자명	UBQLN4 UBQLN4; C1orf6; CIP75; UBIN; Ubiquilin-4; Ataxin-1 interacting ubiquitin-like protein; A1Up;
다른 이름	Ataxin-1 ubiquitin-like-interacting protein A1U; Connexin43-interacting protein of 75 kDa; CIP75
유전자 ID	56893.0
SwissProt ID	Q9NRR5
면역원	이 항원은 인간 UBQLN4 에서 유한한 펩타이드를 사용하였습니다. 아미노산 범위 201-250

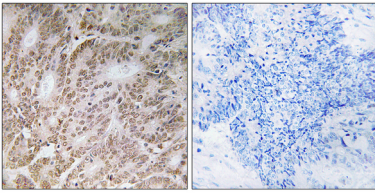
## 배경

PTM: DNA 손상 후 ATM 또는 ATR 에 의해 인산화되는 UBA 도메인 게를 포함 유성 유전체 유전체 게를 포함 세포내역 소체와 관련된 수염 소위 동형체 SCA1

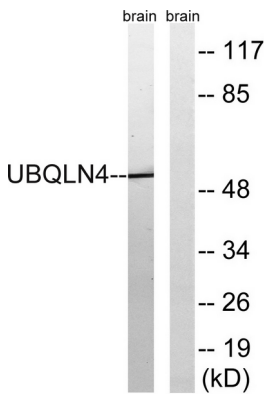
에 결합 소포를 표지하는 단백질인 SCA1에 결합 조직 특성 항상 골극 성장 및 노화 전 체는 높은 수준으로 발현되며, 반 페릿에서는 낮은 수준으로 발현됨. PTM: DNA 손상 시 안화되며, ATM 또는 ATR 에 의해 인산화됨. 유성 UBA 도메인 기질 결합 유성 유비틴화 도메인 기질 결합 세로 내치 소포에 관할 수 있음. 소위 동양체 SCA1 에 결합 소포를 표지하는 단백질인 SCA1에 결합 다 조직 특성 항상 골극 성장 및 노화 전 체는 높은 수준으로 발현되며, 반 페릿에서는 낮은 수준으로 발현됨.

## 연구 분야

## 이미지 데이터



UBQLN4 항를 이용한 파킨슨병의 경우 조직 면역조직화 분석은 조직 염색 방법이라고 합니다.



UBQLN4 항를 사용하여 뇌 조직을 위한 분석입니다. 오른쪽은 염색 방법이라고 합니다.