

제품명: 4.1R 토끼 다클론 항체

카탈로그 번호: APRab06323

연구용 전용

요약

설명	토끼 다클론 항체
숙주	토끼
적용	WB, ELISA
반응성	인간 쥐
결합	비특이
변형	수정치 없음
아이소타입	IgG
클론성	다클론
형태	액체
농도	1mg/ml
Storage	Aliquot 하여 -20°C 에 보관(12 개월 유효). 냉동/해동 반복을 피하십시오.
Shipping	Ice bags
버퍼	글리세롤 50%, 보르덴탈 0.5%, 산구방제 N 0.02%를 함유한 PBS 용액
정제	천상정제

적용

희석 비율	WB 1:500-1:2000, ELISA 1:5000-1:10000
분자량	60kDa

항원 정보

유전자명	EPB41
다른 이름	EPB41; E41P; Protein 4.1; P4.1; 4.1R; Band 4.1; EPB4.1
유전자 ID	2035.0
SwissProt ID	P11171
면역원	이 항원은 인간 EPB41에서 유래한 항원입니다. 용액에 포함되어 있습니다. 미분 번호: 626-675

배경

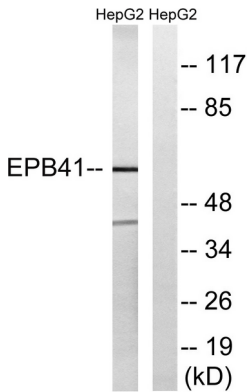
이 유전자는 인간 단백질 코딩 및 인체 게놈 프로젝트의 일부로 식별되었습니다. 이 유전자는 세포의 다양한 기능에 관여하는 것으로 알려져 있습니다. 유전자 발현은 조직 및 발달 단계에 따라 달라집니다. 이 유전자는 주로 뇌에서 발현되는 것으로 알려져 있습니다. [RefSeq] 제 2009년 10월, 질병 EPB41 결핍은 유전적 결함(HPP)[MIM:266140]의 원인이 됩니다. HPP는 용액형 마세정혈증, 만성 혈중 고지질혈증, 그리고 혈관의 정상적인 열감을 특징으로 하는 신체 열혈혈 질환입니다. 질병 EPB41 결핍은 형태 정혈증(EL1)[MIM:611804]의 원인이 됩니다. EL1은

Rh 인자 유전자 발현 중 한 형태는 유전자 발현에 의해 생성되는 단백질이다. 이 단백질은 혈액형에 따라 다른 항원을 형성하며, 이는 혈액형이 특이하게 구분되는 원인이 된다. 4.1은 적혈구막의 주요 구성 요소이다. 적혈구막의 구성 요소를 안정하게 유지하는 데 중요한 역할을 한다. DLG1을 발현하는 세포는 PTM: O-글리코실화, C-말단 메틸화, N-아세틸글루코사민 축적을 포함한다. PTM: 다양한 단백질에 대해 여러 부위에서 인산화는 단백질 기능을 선택적으로 조절한다. PTM: Tyr-660 에피인화 단백질은 4.1 삼중 복합체를 촉진하는 4.1의 기능을 감소시킨다. 유형 1과 FERM 도메인을 포함한다. 소위 글리코에민산으로 결합된 III 단백질은 낮은 친화력으로 결합한다. 핵 인자 1과 관련된다. 칼슘, CENPJ 및 DLG1과 결합한다. 또한, 속장 및 말초 신경도 관련 있는 것으로 밝혀졌다.

연구 분야

급류

이미지 데이터



PMA 125ng/ml 로 30 분 동안 처리한 HepG2 세포 용출물을 EPB41 항체를 사용하여 단백질 분석했다. 오른쪽은 혼합 펩타이드로 처리했다.