

제품명: 4.1G 토끼 다클론 항체

카탈로그 번호: APRab06322

연구용 전용

요약

설명	토끼 다클론 항체
숙주	토끼
적용	WB, IHC, ICC/IF, ELISA
반응성	인간 쥐 마우스
결합	비결합
변형	수정치 없음
아이소타입	IgG
클론성	다클론
형태	액체
농도	1mg/ml
Storage	Aliquot 하여 -20°C 에 보관(12개월 유효). 냉동/해동 반복을 피하십시오.
Shipping	Ice bags
버퍼	글리세롤 50%, 보온액 0.5%, 산기방부제 0.02%를 함유한 PBS 용액
정제	천상정제

적용

희석 비율	WB 1:500-1:2000, IHC 1:100-1:300, ICC/IF 1:50-1:200, ELISA 1:20000-1:40000
분자량	112kDa

항원 정보

유전자명	EPB41L2
다른 이름	EPB41L2; Band 4.1-like protein 2; Generally expressed protein 4.1; 4.1G
유전자 ID	2037.0
SwissProt ID	O43491
면역원	4.1G 에서는 유한한 단백질이다. 예상 범위 530-610

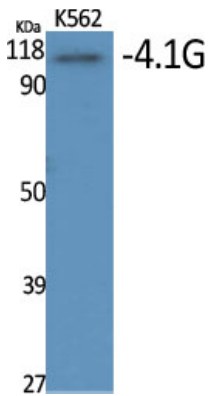
배경

PTM: DNA 손상 인산화 때에도 ATM 또는 ATR 에 의해 인산화될 수 있음. FERM 도메인 1 개를 포함하는 소위 CTD 도메인 FKBP2와 상호작용(유사성). FCGR1A와 상호작용한다. 조직 특성 광범하게 발현된다.

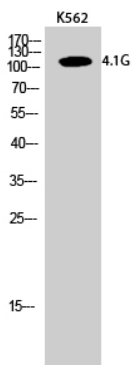
연구 분야

급부

이미지 데이터



4.1G 다분할 사용에 대한 세포내 단백질 분석



4.1G 다분할 사용 K562 세포내 단백질 분석