

**제품명: 14-3-3 η** 토끼 다클론 항체

**카탈로그 번호: APRab06284**

연구용 전용

## 요약

설명	토끼 다클론 항체
숙주	토끼
적용	WB, IHC, ICC/IF, ELISA
반응성	인간 쥐 생체
결합	비결합
변형	수정치 없음
아이소타입	IgG
클론성	다클론
형태	액체
농도	1mg/ml
Storage	Aliquot 하여 -20°C 에 보관(12 개월 유효). 냉동/해동 반복을 피하십시오.
Shipping	Ice bags
버퍼	글세롤 50%, 보오덴탈 0.5%, 산구방제 N 0.02% 를 함유한 PBS 용액
정제	천상정제

## 적용

희석 비율	WB 1:500-1:2000, IHC 1:100-1:300, ICC/IF 1:200-1:1000, ELISA 1:5000-1:10000
분자량	42kDa

## 항원 정보

유전자명	YWHAH
다른 이름	YWHAH; YWHA1; 14-3-3 protein eta; Protein AS1
유전자 ID	7533.0
SwissProt ID	Q04917
면역원	이 항원은 인간 14-3-3 eta 에서 유한한 펩타이드를 사용되었습니다. 아민산 범위 51-100

## 배경

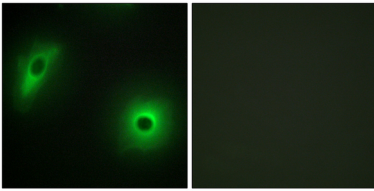
이 유전자는 모든 포유류에 걸쳐서 보존된 14-3-3 단백질 계열에 속한다. 이 그룹은 단백질 계열은 서로 유사하며 이 단백질은 유전자 발현의 99% 이상을 차지한다. 이 유전자는 5' UTR 에 7bp 반복을 포함하고 있으며 이 반복은 유전자 발현 조절 및 안정성에 관여한다. [RefSeq 제본 2009 년 6 월, 기능 광범위한 및 특수한 조절 경로 조절에 관여하는 이 단백질은 알츠하이머병과 관련된 포스트 트랜스크립션 조절을 한다. 이 단백질은 알츠하이머병을 조절한다. 유성 14-3-3 계열에 속한 소위 동형체 유사체들.

AR, ESR1, ESR2, MC2R, NR3C1, NRIP1, PPARBP 및 THRA 를 포함하는 핵호르몬 수용체 및 보조인자 단백질입니다. ABL1 (안티헤어) 과 상호작용하여 이상 증상으로 인해 ABL1 은 세포에 남아 있게 됩니다. RGNF 및 PCKT1 과 유사한 발현 패턴을 공유합니다. CDKN1B 와 유사하게 작용합니다. 조직 특이성 주로 뇌에 발현하며 다른 조직에서는 낮은 수준으로 존재합니다.

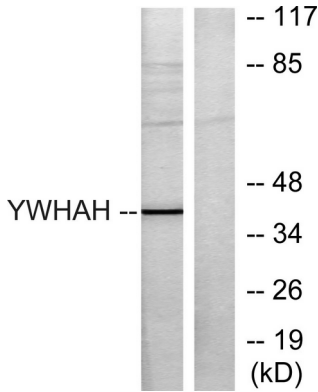
## 연구 분야

세포주기 G1S; 세포주기 G2M DNA; 난감염을 생성한다

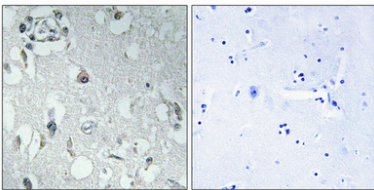
## 이미지 데이터



14-3-3 eta 항체를 이용한 HeLa 세포의 면역형광 분석. 오른쪽 그림은 항체만 처리한 결과입니다.



14-3-3 eta 항체를 사용하여 Jurkat 세포 용출물을 웨스턴 블롯 분석했습니다. 오른쪽 그림은 항체만 처리한 것입니다.



피판에 피판염색은 조직 면역형광 분석용 1:100으로 하아 4°C에서 하아 염색을 수행했습니다. 항염색은 고염 Tris-EDTA, pH 8.0 용액을 사용했습니다. 오른쪽 그림은 항체만 처리한 결과입니다.