

제품명: 14-3-3 ε 토끼 다클론 항체

카탈로그 번호: APRab06281

연구용 전용

요약

설명	토끼 다클론 항체
속주	토끼
적용	WB, IHC, ICC/IF, ELISA
반응성	인간 쥐 생체
결합	비결합
변형	수정치 없음
아이소타입	IgG
클론성	다클론
형태	액체
농도	1mg/ml
Storage	Aliquot 하여 -20°C 에 보관(12개월 유효). 냉동/해동 반복을 피하십시오.
Shipping	Ice bags
버퍼	글리세롤 50%, 보르덴탈 0.5%, 산구방제 N 0.02%를 함유한 PBS 용액
정제	천상정제

적용

희석 비율	WB 1:500-1:2000, IHC 1:100-1:300, ICC/IF 1:200-1:1000, ELISA 1:10000-1:20000
분자량	-

항원 정보

유전자명	YWHAE
다른 이름	YWHAE; 14-3-3 protein epsilon; 14-3-3E
유전자 ID	7531.0
SwissProt ID	P62258
면역원	이 항체는 인간 14-3-3 단백질의 유한한 펩타이드를 사용하여 생성되었습니다. 아민기 범위 206-255

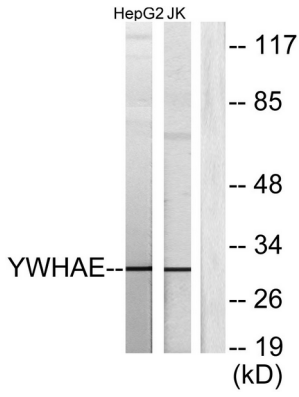
배경

-

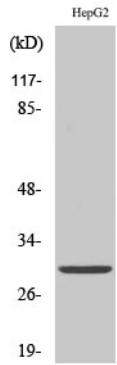
연구 분야

신경학

이미지 데이터



HepG2 및 Jurkat 세포를 14-3-3 ε 단백질을 사용하여 Western blot 분석을 수행했습니다. 오른쪽은 항체가 인식합니다.



1:1000 희석률로 14-3-3 ε 단백질을 사용하여 HepG2 세포에 대한 Western blot 분석을 수행했습니다.