

**제품명: 14-3-3  $\gamma$  토끼 다클론 항체**

**카탈로그 번호: APRab06280**

연구용 전용

## 요약

설명	토끼 다클론 항체
숙주	토끼
적용	WB, IHC, ICC/IF, ELISA
반응성	인간 췌장
결합	비결합
변형	수정치 없음
아이소타입	IgG
클론성	다클론
형태	액체
농도	1mg/ml
Storage	Aliquot 하여 $-20^{\circ}\text{C}$ 에 보관(12개월 유효). 냉동/해동 반복을 피하십시오.
Shipping	Ice bags
버퍼	글세롤 50%, 보르덴탈 0.5%, 산구방제 N 0.02%를 함유한 PBS 용액
정제	천상정제

## 적용

희석 비율	WB 1:500-1:2000, IHC 1:100-1:300, ICC/IF 1:200-1:1000, ELISA 1:5000-1:20000
분자량	-

## 항원 정보

유전자명	YWHAG
다른 이름	YWHAG; 14-3-3 protein gamma; Protein kinase C inhibitor protein 1; KCIP-1
유전자 ID	7532.0
SwissProt ID	P61981
면역원	이 항체는 인간 14-3-3 감마에서 유한항원편이를 사용하여 생성되었습니다. 아민산 범위 51-100

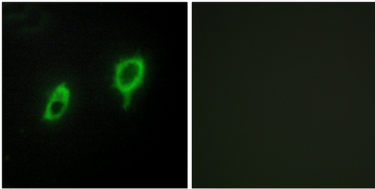
## 배경

-

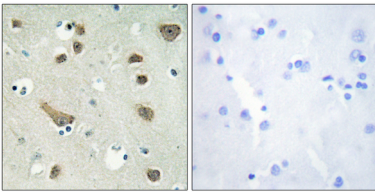
## 연구 분야

신경학

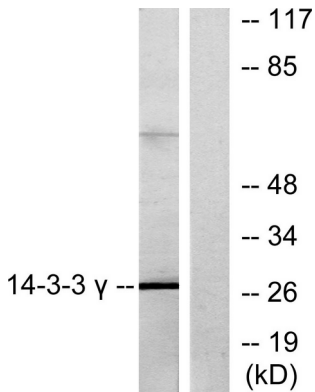
## 이미지 데이터



14-3-3 감항체를 이용한 COS7 세포 면역형광분석. 오른쪽은 합성 펩티드로 처리한 결과이다.



과편에 포함된 안노조아에 14-3-3 감항체를 이용한 면역조직화분석. 오른쪽은 합성 펩티드로 처리한 결과이다.



0.01U/ml 안노조아 15 분 동안 처리한 K562 세포 용출물을 14-3-3 감항체를 사용하여 단백질 분석했다. 오른쪽은 합성 펩티드로 처리한 결과이다.