

제품명: 14-3-3 β/ζ 토끼 다클론 항체

카탈로그 번호: APRab06279

연구용 전용

요약

설명	토끼 다클론 항체
숙주	토끼
적용	WB, ELISA
반응성	인간 췌장
결합	비결합
변형	수정치 없음
아이소타입	IgG
클론성	다클론
형태	액체
농도	1mg/ml
Storage	Aliquot 하여 -20°C 에 보관(12개월 유효). 냉동/해동 반복을 피하십시오.
Shipping	Ice bags
버퍼	글세롤 50%, 보르덴탈 0.5%, 산구방제 N 0.02%를 함유한 PBS 용액
정제	천상정제

적용

희석 비율	WB 1:500-1:2000, ELISA 1:10000-1:20000
분자량	-

항원 정보

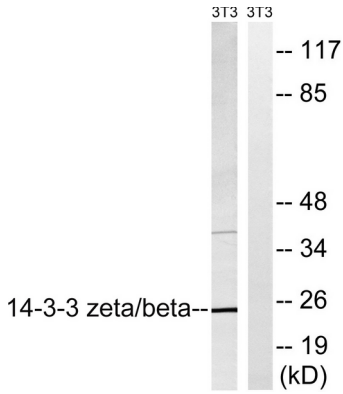
유전자명	YWHAB/YWHAZ
다른 이름	YWHAZ; 14-3-3 protein zeta/delta; Protein kinase C inhibitor protein 1; KCIP-1; YWHAB; 14-3-3 protein beta/alpha; Protein 1054; Protein kinase C inhibitor protein 1; KCIP-1
유전자 ID	7534/7529
SwissProt ID	P63104/P31946
면역원	이 항체는 인간 YWHAZ 에 유한한 항원 에를 사용되었습니다. 아민산 범위 151-200

배경

연구 분야

-

이미지 데이터



NIH/3T3 세포를 14-3-3 배지 항체를 사용하여 분석했다. 오른쪽은 항체로 처리했다.