

**제품명: 11 $\beta$ -HSD1** 토끼 다클론 항체

**카탈로그 번호: APRab06272**

연구용 전용

## 요약

설명	토끼 다클론 항체
숙주	토끼
적용	WB, IHC, ELISA
반응성	인간 조직
결합	비특이적
변형	수정되지 않음
아이소타입	IgG
클론성	다클론
형태	액체
농도	1mg/ml
Storage	Aliquot 하여 -20°C 에 보관(12 개월 유효). 냉동/해동 반복을 피하십시오.
Shipping	Ice bags
버퍼	글리세롤 50%, 보르덴탈 0.5%, 산구방제 N 0.02% 를 함유한 PBS 용액
정제	천상정제

## 적용

희석 비율	WB 1:500-1:2000, IHC 1:100-1:300, ELISA 1:5000-1:20000
분자량	-

## 항원 정보

유전자명	HSD11B1
다른 이름	HSD11B1; HSD11; HSD11L; Corticosteroid 11-beta-dehydrogenase isozyme 1; 11-beta-hydroxysteroid dehydrogenase 1; 11-DH; 11-beta-HSD1
유전자 ID	3290.0
SwissProt ID	P28845
면역원	11 $\beta$ -HSD1 에 유한한 항원이다. 에피소프의 내부

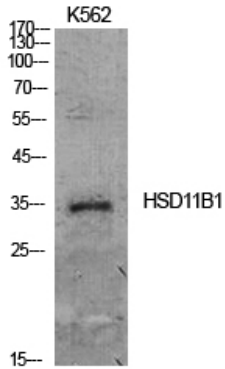
## 배경

-

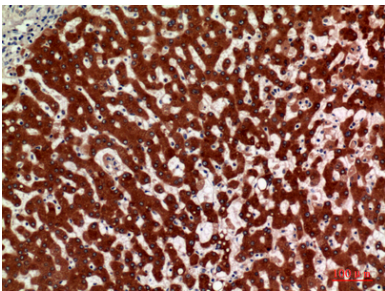
## 연구 분야

-

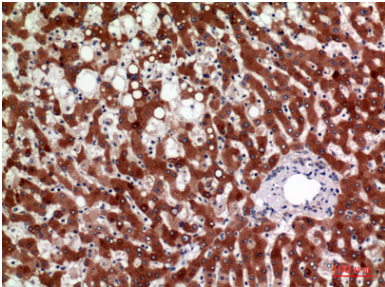
## 이미지 데이터



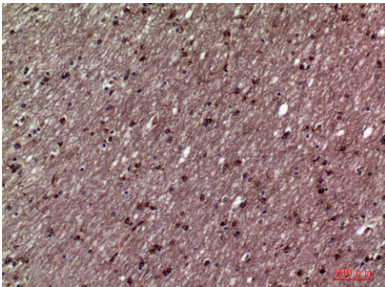
11 $\beta$ -HSD1 단백질이 용인 K562 세포의 단백 분획 농도 1:500 로 확인되고 이 농도는 1:20000 로 확인되었다



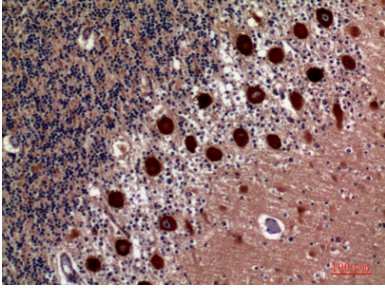
태반에 포된 인간 조락막의 조락막 분획에서 농도 1:100 로 확인되었다



태반에 포된 인간 조락막의 조락막 분획에서 농도 1:100 로 확인되었다



태반에 포된 인간 조락막의 조락막 분획에서 농도 1:100 로 확인되었다



파편에 포함된 뇌외막조직의 분취량은 1:100으로 적었다.