

제품명: Ub(아세틸 Lys48) 토끼 다클론 항체

카탈로그 번호: APRab06269

연구용 전용

요약

설명	토끼 다클론 항체
숙주	토끼
적용	WB, ELISA
반응성	인간 쥐 생체
결합	비결합
변형	아세틸화
아이소타입	IgG
클론성	다클론
형태	액체
농도	1mg/ml
Storage	Aliquot 하여 -20°C 에 보관(12 개월 유효). 냉동/해동 반복을 피하십시오.
Shipping	Ice bags
버퍼	글리세롤 50%, 보르덴탈 0.5%, 산구방제 N 0.02%를 함유한 PBS 용액
정제	천상정제

적용

희석 비율	WB 1:500-1:2000, ELISA 1:10000-1:20000
분자량	80kDa

항원 정보

유전자명	UBA52/RPS27A/UBB/UBC UBB; Polyubiquitin-B; UBC; Polyubiquitin-C; RPS27A; UBA80; UBCEP1; Ubiquitin-40S ribosomal protein S27a; Ubiquitin carboxyl extension protein 80; UBA52; UBCEP2; Ubiquitin- 60S ribosomal protein L40; CEP52; Ubiquitin A-52 residue ribosomal protein fusion product
다른 이름	1
유전자 ID	-
SwissProt ID	P62987/P62979/P0CG47/P0CG48
면역원	인간 유래의 K48 아세틸화 유전자 서열을 포함하는 아세틸화

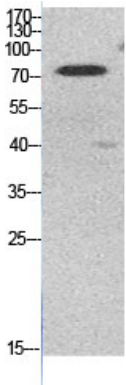
배경

유비쿼린 서브단백질은 26S 프로테아좀에 의해 분해 대상으로 지정하는 데 중요한 역할을 하는 크로모솨온 핵 및 세포질 단백질입니다. 또한 크로모솨온 유전자 발현 조절 및 세포 반응에 관여합니다. 유비쿼린은 폴리유비쿼린 사슬 또는 관성 단백질에 응집된 단일유비쿼린 분자로 구성된 단백질로 합성됩니다. 유비쿼린 N 말에 유비쿼린 C 말에 리솨온 단백질 40(C 말 핵 리솨온 단백질 CEP)이 결합된 중 단백질을 암호화합니다. 유비쿼린 유비쿼린에 의해 유비쿼린 유전자 기기에 존재합니다. [RefSeq 제 2008 년 7 월] 가능 단백질은 리소좀 중 체형 리소좀 리소좀에 응집할 수 있는 단백질 형태 Lys-48 연결 중 체형 리소좀 단백질에 부착된 단백질로 프로테아좀에 의해 분해됩니다. 단백질 또는 다른 연결 중 체형 리소좀 단백질에 부착된 단백질은 분해되지 않으며 크로모솨온 유전자 발현 조절 세포 반응 리솨온 생성 및 DNA 복제를 포함하여 다양한 기능에 관여할 수 있습니다. 기타 리솨온 단백질은 유비쿼린(C-말 핵 리솨온 단백질 CEP)로 합성됩니다. 기타 유비쿼린은 중 체형 리소좀 리소좀 리소좀 유비쿼린 단백질에 결합하여 분해되는 중 체형 리소좀 단백질입니다. 유비쿼린은 마미분 분해에 참여하는 것이 있는데 안의 경우 Val 입다 알 유비쿼린 유비쿼린 리솨온 단백질 L40 또는 S27a)에 응집된 유비쿼린 단백질 분을 포함합니다. PTM: 조립에서 사용되는 리아에 따라 다양한 중 체형 리소좀 리소좀 리소좀 단백질 40e 계열에 포함됩니다. 유성 리솨온 단백질 S27Ae 계열에 포함됩니다. 유성 유비쿼린 계열에 포함됩니다.

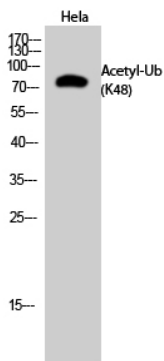
연구 분야

리솨온

이미지 데이터



HeLa 세포에 대한 아틸Ub(K48) 단백질 항체를 사용한 Western blot 분석. 이항체는 1:20000로 희석하였다.



아틸Ub(K48) 단백질 항체를 사용한 HeLa 세포에 대한 Western blot 분석. 이항체는 1:20000로 희석하였다.