

제품명: Ub(아세틸 Lys29) 토끼 다클론 항체

카탈로그 번호: APRab06267

연구용 전용

요약

설명	토끼 다클론 항체
숙주	토끼
적용	WB, ELISA
반응성	인간 쥐 생체
결합	비결합
변형	아세틸화
아이소타입	IgG
클론성	다클론
형태	액체
농도	1mg/ml
Storage	Aliquot 하여 -20°C 에 보관(12 개월 유효). 냉동/해동 반복을 피하십시오.
Shipping	Ice bags
버퍼	글리세롤 50%, 보르덴탈 0.5%, 산구방제 N 0.02%를 함유한 PBS 용액
정제	천상정제

적용

희석 비율	WB 1:500-1:2000, ELISA 1:10000-1:20000
분자량	80kDa

항원 정보

유전자명	UBA52/RPS27A/UBB/UBC UBB; Polyubiquitin-B; UBC; Polyubiquitin-C; RPS27A; UBA80; UBCEP1; Ubiquitin-40S ribosomal protein S27a; Ubiquitin carboxyl extension protein 80; UBA52; UBCEP2; Ubiquitin- 60S ribosomal protein L40; CEP52; Ubiquitin A-52 residue ribosomal protein fusion product
다른 이름	1
유전자 ID	-
SwissProt ID	P62987/P62979/P0CG47/P0CG48
면역원	인간 유비퀴틴 K29 아세틸화 유전자 서열의 아세틸화

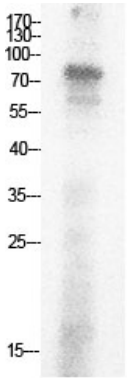
배경

유비쿼린 서브단백질은 26S 프로테아좀에 의해 분해 대상으로 지정하는 데 중요한 역할을 하는 고분자 단백질 복합체입니다. 또한 크로마틴 구조 유지, 유전자 발현 조절 및 세포 내 반응에 관여합니다. 유비쿼린은 폴리유비쿼린 사슬 또는 관성 단백질에 융합된 단일유비쿼린 분자로 구성된 단백질 복합체입니다. 유비쿼린 N 말에 유비쿼린 C 말에 리소솜 단백질 L40 (C 말 항체 단백질 CEP)이 결합된 중 단백질 복합체입니다. 유비쿼린 유비쿼린에 의해 공유된 유전자 기에 포함됩니다. [RefSeq 제 2008 년 7 월] 가능 단백질은 리소솜 중체형 분자 표지에 공유 결합할 수 있는 단백질 형태 Lys-48 연결 중체형 분자 표지에 부착된 알칼리성 프로테아좀에 의해 분해됩니다. 단백질 또는 다른 연결 중체형 분자 표지에 부착된 프로테아좀 분해가 일어나지 않으며 크로마틴 구조 유지, 유전자 발현 조절, 세포 내 반응, 리소솜 생성 및 DNA 복제를 포함하여 다양한 기능에 관여할 수 있습니다. 기타 리소솜 단백질은 유비쿼린 C-말 항체 단백질 (CEP)로 포함됩니다. 기타 유비쿼린은 중체형 단백질과 분해를 가진 폴리유비쿼린 사슬을 형성하며 분해되는 중체형 단백질입니다. 알칼리성 단백질 분해 후에 중체형 단백질이 있는 단백질은 Val 입자 알 유비쿼린 유비쿼린 리소솜 단백질 L40 또는 S27a)에 융합된 유비쿼린 단일 사슬을 포함합니다. PTM: 조판에서 사용되는 리아에 따라 다양한 중체형 단백질 형성될 수 있습니다. 양성 리소솜 단백질 L40e 계열에 포함됩니다. 양성 리소솜 단백질 S27Ae 계열에 포함됩니다. 양성 유비쿼린 계열에 포함됩니다.

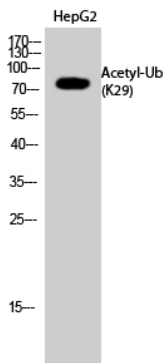
연구 분야

리소솜

이미지 데이터



아틸Ub(K29) 단백질 항체를 사용한 HepG2 세포의 웨스턴 블롯 분석. 차양은 1:20000 으로 희석하였다.



아틸Ub(K29) 단백질 항체를 사용한 HepG2 세포의 웨스턴 블롯 분석. 차양은 1:20000 으로 희석하였다.