

**제품명:** 튜블린  $\alpha$ (아세틸 Lys40) 토끼 다클론 항체

**카탈로그 번호:** APRab06265

연구용 전용

## 요약

설명	토끼 다클론 항체
속주	토끼
적용	WB, IHC, ICC/IF, ELISA
반응성	인간 위생체
결합	비결합
변형	아세틸화
아이소타입	IgG
클론성	다클론
형태	액체
농도	1mg/ml
Storage	Aliquot 하여 $-20^{\circ}\text{C}$ 에 보관(12 개월 유효). 냉동/해동 반복을 피하십시오.
Shipping	Ice bags
버퍼	글리세롤 50%, 보르덴탈 0.5%, 산구방제 N 0.02%를 함유한 PBS 용액
정제	천상정제

## 적용

희석 비율	WB 1:500-1:2000, IHC 1:100-1:300, ICC/IF 1:50-1:200, ELISA 1:10000-1:20000
분자량	50kDa

## 항원 정보

유전자명	TUBA1A TUBA1A; TUBA3; Tubulin alpha-1A chain; Alpha-tubulin 3; Tubulin B-alpha-1; Tubulin alpha-3 chain; TUBA1B; Tubulin alpha-1B chain; Alpha-tubulin ubiquitous; Tubulin K-alpha-1; Tubulin alpha-ubiquitous chain; TUBA1C; TUBA6; Tubulin alpha-6 chain; TUBA3C; TUBA2; TUBA3D; Tubulin alpha-3C/D chain; Alpha-tubulin 2; Alpha-tubulin 3C/D; Tubulin alpha-2 chain; TUBA4A; TUBA1; Tubulin alpha-4A chain; Alpha-tubulin 1; Testis-specific alpha-tubulin;
다른 이름	
유전자 ID	7846.0
SwissProt ID	Q71U36
면역원	이 항체는 Lys40의 아세틸화 부위를 특이적으로 인식하며 TUBA1A의 항원 에피토프를 사용하여 생성되었습니다. 예상 범위 1-50

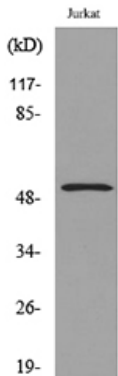
## 배경

전체 유전체에서 유전자 발현이 과다하거나 결핍되는 유전자를 식별하는 것은 유전자 발현을 조절하는 유전자 발현 조절 인자(Regulatory Factors)를 식별하는 데 중요합니다. 유전자 발현 조절 인자는 유전자 발현을 조절하는 데 중요한 역할을 하며, 유전자 발현 조절 인자의 결핍은 다양한 질병과 관련이 있습니다. 유전자 발현 조절 인자는 유전자 발현을 조절하는 데 중요한 역할을 하며, 유전자 발현 조절 인자의 결핍은 다양한 질병과 관련이 있습니다. 유전자 발현 조절 인자는 유전자 발현을 조절하는 데 중요한 역할을 하며, 유전자 발현 조절 인자의 결핍은 다양한 질병과 관련이 있습니다.

## 연구 분야

갑상선 암 진단 연구

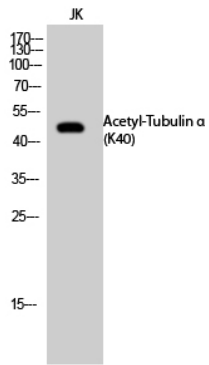
## 이미지 데이터



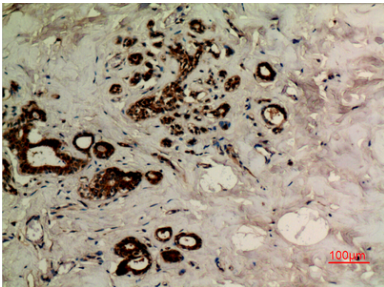
TUBA1A(아틸Lys40) 항을 사용하여 Jurkat 세포를 웨스턴 블롯 분석함



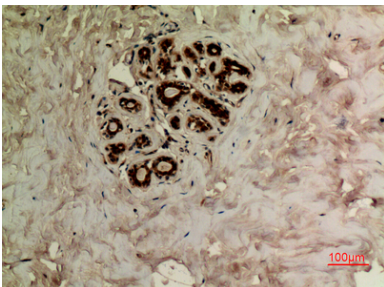
아틸Lys40 (K40) 항을 사용하여 Jurkat 세포를 웨스턴 블롯 분석. 약량: 1:20000 오프셋



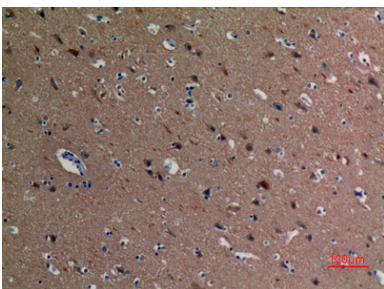
아틸 튜블린 α(K40) 다중항체를 용해 JK 세포의 워터블롯 분석에 대한 희석도는 1:20000 였다.



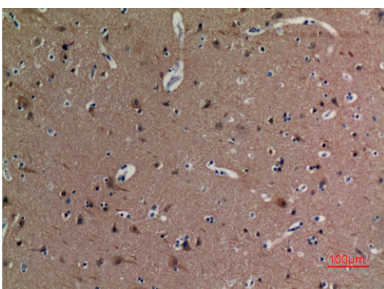
표면 세포막 안강 위쪽의 면역조직화 분석에 대한 희석도는 1:100 였다.



표면 세포막 안강 위쪽의 면역조직화 분석에 대한 희석도는 1:100 였다.



표면 세포막 안강의 면역조직화 분석에 대한 희석도는 1:100 였다.



표면 세포막 안강의 면역조직화 분석에 대한 희석도는 1:100 였다.