

제품명: 타우(아세틸 Lys686) 토끼 다클론 항체

카탈로그 번호: APRab06262

연구용 전용

요약

설명	토끼 다클론 항체
숙주	토끼
적용	WB, ELISA
반응성	인간 췌장
결합	비결합
변형	아세틸화
아이소타입	IgG
클론성	다클론
형태	액체
농도	1mg/ml
Storage	Aliquot 하여 -20°C 에 보관(12 개월 유효). 냉동/해동 반복을 피하십시오.
Shipping	Ice bags
버퍼	글리세롤 50%, 보오덴탈 0.5%, 산구방제 N 0.02%를 함유한 PBS 용액
정제	천상정제

적용

희석 비율	WB 1:500-1:2000, ELISA 1:5000-1:20000
분자량	50-85kDa

항원 정보

유전자명	MAPT
다른 이름	MAPT; MAPTL; MTBT1; TAU; Microtubule-associated protein tau; Neurofibrillary tangle protein; Paired helical filament-tau; PHF-tau
유전자 ID	4137.0
SwissProt ID	P10636
면역원	인간 타우 단백질 K686 아세틸화 유전자에 유한한 아세틸화

배경

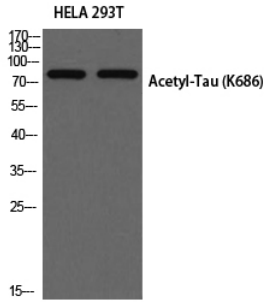
이 유전자는 미세관 단백질 타우(MAPT)를 암호화하며, 단백질 전사체는 복제 조직과 세포 골격을 거쳐 중추 mRNAs를 생성한다. MAPT 전사체는 신경 세포 상단에서 신경 섬유에 따라 신경 세포를 따라 발현된다. MAPT 유전자 돌연변이는 알츠하이머병과 관련이 있는 것으로 밝혀졌으며, 같은 유전자 돌연변이와 관련이 있다. [RefSeq 제 2008년 7월 대체물 추적 아형]은 이것

오른쪽부터 약 15개의 밴드와 5개의 밴드 여타서로 구분됩니다.

연구 분야

MAPK_ERK_상, MAPK_G_단백질병

이미지 데이터



Acetyl-Tau(K686) 항를 사용하여 HELA 293T 세포에 대한 Western blot 분석을 수행했다. 항는 1:500으로 희석했고, 이미지는 1:20000로 희석했다.