

제품명: PARP-1(아세틸-K521) 토끼 다클론 항체

카탈로그 번호: APRab06249

연구용 전용

요약

설명	토끼 다클론 항체
숙주	토끼
적용	WB
반응성	인간 췌장
결합	비결합
변형	아세틸
아이소타입	IgG
클론성	다클론
형태	액체
농도	1mg/ml
Storage	Aliquot 하여 -20°C 에 보관(12 개월 유효). 냉동/해동 반복을 피하십시오.
Shipping	Ice bags
버퍼	글세롤 50%, 보르덴탈 0.5%, 산구방제 N 0.02% 를 함유한 PBS 용액
정제	천상정제

적용

희석 비율	WB 1:500-1:2000
분자량	-

항원 정보

유전자명	PARP1 ADPRT PPOL Poly [ADP-ribose] polymerase 1 (PARP-1) (EC 2.4.2.30) (ADP-ribosyltransferase diphtheria
다른 이름	toxin-like 1) (ARTD1) (NAD(+) ADP-ribosyltransferase 1) (ADPRT 1) (Poly[ADP-ribose] synthase 1)
유전자 ID	142.0
SwissProt ID	P09874
면역원	인간 PARP-1 에서 유한 항 아세틸 펩타이드 에피토포인 K521

배경

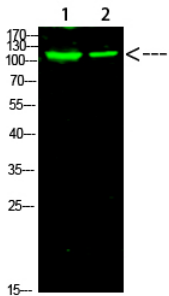
이 유전자는 크로마틴 구조 인자 (ADP-리보스) 단백질 합성에 기여하는 인산염기 펩타이드 (ADP-리보스) 를 통해 형성된 다중 변형 DNA 에 의해 분화 중의 중형 등 다중 변형에 의해

정질 DNA 손상 후 세포핵에 국한된 분자 사건 조절에 관여한다. 또한 이 효소는 관노 변형 효소가 유일수있며제 행동에 병행에 관여할수있다[RefSeq 제공 2008 년7 월] 촉활성 : NAD(+) + (ADP-D-리보스)(n)-수용체 → NAD(+) + (ADP-D-리보스)(n+1)-수용체 가능 크로틴 구조 및 DNA 대에 관여하는 수의 수용체 단백질(ADP-리보스)를 축적하여 염색질 반복(BER) 경에 관여한다. 이 반응은 DNA 손상 후 발생하는 DNA 가닥 복구에서 가장 중요한 단계로 알려져 있다. NAD(+)의 ADP-D-리보스 합성은 효소 자체의 수명이 다할 때 종료되고, 주된 ADP-리보스 합성체는 '부분적으로 평균 20-30 개 단위 사슬 길이를 가진 중량형형한다. PTM: PRKDC 에 의해 인산화됨 DNA 손상시 ATM 또는 ATR 에 의해 인산화됨 PTM: PARP2 에 의해 인산화됨 ADP-리보스화 유점 BRCT 도메인 개 포함 유점 PARP 열나선 도메인 개 포함 유점 PARP 촉매 도메인 개 포함 유점 PARP 형이 연평균 2 개 포함 소위 XRCC1, PARP2, POLB 및 LIG3 을 포함하는 염색질 반복(BER) 복구에 관여함 PARP2 외 중 및 중량형형 PARP3, APTX 및 SRY 외 상용 SWAP 복합체는 NPM1, NCL, PARP1 및 SWAP70 으로 구성됨 TIAM2 및 ZNF423 과 상호작용

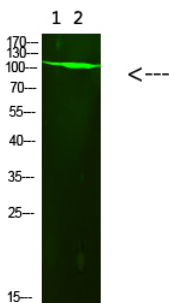
연구 분야

가분질 효소

이미지 데이터



PARP-1(Acetyl-K521) 보이드 분할 비율: 1:1000 오로화하여 4°C 에서 밤새 반응시킨 후 1 번 더 무스삼상 처리하고 2 번 더 무스노 시체를 약 10 분 동안 분할했다. 이 항체는 염색하기 IgG IRDye 800 을 1:5000 오로화하여 25°C 에서 1 시간 동안 반응했다.



PARP-1(Acetyl-K521) 보이드 분할 비율: 1:1000 오로화하여 4°C 에서 밤새 반응시킨 후 1,293t 2 무스노 시체에 대한 약 10 분 동안 분할을 수행했다. 이 항체는 염색하기 IgG IRDye 800 을 1:5000 오로화하여 25°C 에서 1 시간 동안 반응했다.