

제품명: p300 (아세틸 Lys1558/아세틸 Lys1560) 토끼 다클론 항체

카탈로그 번호: APRab06237

연구용 전용

요약

설명	토끼 다클론 항체
숙주	토끼
적용	WB, ELISA
반응성	인간 췌장
결합	비결합
변형	아세틸화
아이소타입	IgG
클론성	다클론
형태	액체
농도	1mg/ml
Storage	Aliquot 하여 -20°C 에 보관(12 개월 유효). 냉동/해동 반복을 피하십시오.
Shipping	Ice bags
버퍼	글리세롤 50%, 보르네올 0.5%, 산구방제인 0.02%를 함유한 PBS 용액
정제	천상정제

적용

희석 비율	WB 1:500-1:2000, ELISA 1:5000-1:20000
분자량	300kDa

항원 정보

유전자명	EP300
다른 이름	EP300; P300; Histone acetyltransferase p300; p300 HAT; E1A-associated protein p300
유전자 ID	2033.0
SwissProt ID	Q09472
면역원	인간 p300 의 K1558 아세틸 부위 주변에서 유래한 항아세틸 펩타이드

배경

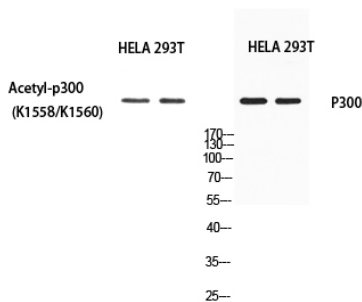
E1A 결합 단백질 p300(EP300) 유전자는 에피유아제 E1A 와 관련되어 p300 전사 조절 인자 단백질을 암호화한다. 이 단백질은 아세틸화 효소로 표적 단백질을 통해 전사 조절에서 중요한 역할을 한다. 또한 CREB 단백질에 의해 cAMP 유전자 조절에 관여한다. 또한 유전자 HIF1A(저산소유인자 1)의 조절 인자도 알려져 있다. VEGF 와 같은 저산소유인자 발현을 촉진하는 데 관여한다. 이 유전자는 유전자 발현에 중요한 인자이며, 생체 발생에 관여할 수 있다. [RefSeq 제공 2008 년 7 월, 축적형 아세틸 CoA + 효소 = CoA +

아탈라톡, 질병 EP300 관련염색체는 급성골수성백혈구의 원인이 될 수 있습니다. MYST3 와 관련된 전위 t(8;22)(p11;q13), 질병 EP300 결합은 루신-타이페트아민(RSTS) [MIM:180849]의 원인입니다. RSTS 는 무거운 사슬 유염색체 발현 정지 및 약 중 발생 경로를 통과하는 상염색체 이상입니다. 질병 EP300 결합은 상염색체에 결합할 수 있습니다. 기능 : 하등 아탈라톡은 크로마틴 리모델링 효소를 조절합니다. 유전자 발현을 억제하는 하등 아탈라톡을 억제합니다. 하등 아탈라톡은 전염색체를 유전자 발현에 억제합니다. 아탈라톡 E1A 단백질 결합체 , 이 단백질 결합체는 결합할 수 있습니다. 아탈라톡 CREB 단백질에 특이적으로 결합하여 cAMP 유전자 조절을 매개합니다. HIV-1 감염 시 아탈라톡 단백질 Tat 에 의해 유전됩니다. Tat 의 전염색체 활성을 조절하고 아탈라톡 유전자 크로마틴 리모델링 유전자에 도움을 줄 수 있습니다. (온인정보 P300/CBP 항류 PTM: 분자 자체에 대해 최대 7 개 위치 Lys 에 아탈라톡 PTM: PAD14 에 의해 Arg-2142 에 아탈라톡 CARM1 에 의해 아탈라톡 NCOA2/GRIP1 과 상호 작용 조절 PTM: CARM1 에 의해 KIX 도인 Arg-580 및 Arg-604 에 아탈라톡 CREB 와 결합체 하 CREB 신호를 억제하며 세포 분열을 활성화 하도 CARM1 에 의해 Arg-2142 에 아탈라톡 NCOA2/GRIP1 과 상호 작용 조절 PTM: 아탈라톡 유성 브루도인 1 개 포함 유성 KIX 도인 1 개 포함 유성 ZZ 형이연광 1 개 포함 유성 TAZ 형이연광 2 개 포함 소위 아탈라톡 CREB1 과 상호 작용 유성 7 종. DTX1, EID1, ELF3, FEN1, LEF1, NCOA1, NCOA6, NR3C1, PCAF, PELP1, PRDM6, SPIB, SRY, TCF7L2, TP53, SRCAP, TTC5, JMY 및 RERF1 과 상호 작용 TAZ 형 도인 HIF1A 와 상호 작용 아탈라톡 HIF1A 및 CREBBP 와 상호 작용하는 경유일 것이다. CARM1 및 NCOA2/GRIP1 을 포함하는 복합체입니다. ING4 와 상호 작용 아탈라톡은 결합할 수 있습니다. NG5 와 상호 작용합니다. CITED4 의 C-말단과 상호 작용합니다. HTLV-1 Tax 및 p30II 와 상호 작용합니다. HIV-1 Tat 와 상호 작용하여 결합합니다.

연구 분야

세포주 | G1S; 세포주 | G2M DNA; WNT; WNT-T 세포주 | TGF-베타 접합체 | Jak-STAT; 장기간 및 만성성 염증성 암 관련류 신세포 접합체

이미지 데이터



Acetyl-p300(K1558/K1560) 항을 사용하여 HELA 293T 세포에 대한 웨스턴 블롯 분석을 수행했다. 항체는 1:500 으로 희석되고, 마커는 1:20000 으로 희석했다.