

제품명: NFκB-p65(아세틸 Lys218) 토끼 다클론 항체

카탈로그 번호: APRab06231

연구용 전용

요약

설명	토끼 다클론 항체
숙주	토끼
적용	WB,IHC,ICC/IF,ELISA
반응성	인간 쥐 생체
결합	비결합
변형	아세틸화
아이소타입	IgG
클론성	다클론
형태	액체
농도	1mg/ml
Storage	Aliquot 하여 -20°C 에 보관(12 개월 유효). 냉동/해동 반복을 피하십시오.
Shipping	Ice bags
버퍼	글리세롤 50%, 보오덴탈 0.5%, 산구방제 N 0.02%를 함유한 PBS 용액
정제	천상정제

적용

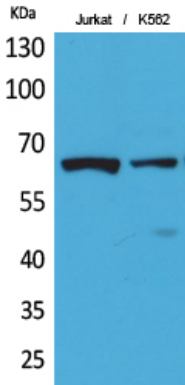
희석 비율	WB 1:500-1:2000,IHC 1:100-1:300,ICC/IF 1:50-1:200,ELISA 1:10000-1:20000
분자량	60kDa

항원 정보

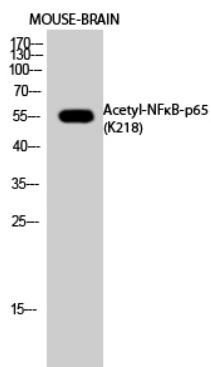
유전자명	RELA
다른 이름	RELA; NFKB3; Transcription factor p65; Nuclear factor NF-kappa-B p65 subunit; Nuclear factor of kappa light polypeptide gene enhancer in B-cells 3
유전자 ID	5970.0
SwissProt ID	Q04206
면역원	이 항체는 Lys218 의 아세틸 뉴클레오타이드 유닛인 NFκB-p65 의 항원 에 결합 할 수 있습니다. 이 단백질의 181-230

배경

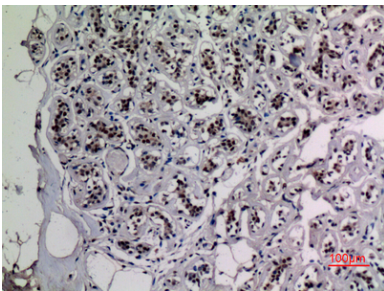
NF-κB 는 여러 생물학적 과정에 관여하는 보편적인 전사 인자이다. 특정 자극에 의해 자극을 받으면 NF-κB 는 핵로 이동하여 특정 유전자 전사를 촉진한다. NF-κB 는 NFKB1 또는 NFKB2 가 REL, RELA 또는 RELB 중 하나와 결합하는 것으로 구성된다. NF-κB 의 가장 흔한 형태는 NFKB1 이 유전자 인자로서 RELA 와 결합하는 것이다. 유전자 인자로서 다른 유형을 암호화하는



아틸NFκB-p65(K218) 단백질은 용액 Jurkat 및 K562 세포에 대한 Western blot 분석을 하였다. 항체는 1:1000 으로 희석하고, 이항체는 1:20000 으로 희석하였다.



마우스 뇌에 대한 Western blot 분석은 아틸NFκB-p65(K218) 단백질 1:1000 으로 희석하여 하였다. 이항체는 1:20000 으로 희석하여 사용하였다.



과편에 포도막 안구 망막 조직 면역조직화학 분석에 항체는 1:100 으로 희석하였다.