

**제품명: Ku-70(아세틸 Lys317) 토끼 다클론 항체**

**카탈로그 번호: APRab06224**

연구용 전용

## 요약

설명	토끼 다클론 항체
숙주	토끼
적용	WB, IHC, ELISA
반응성	인간 쥐 마우스
결합	비결합
변형	아세틸화
아이소타입	IgG
클론성	다클론
형태	액체
농도	1mg/ml
Storage	Aliquot 하여 -20°C 에 보관(12 개월 유효). 냉동/해동 반복을 피하십시오.
Shipping	Ice bags
버퍼	글리세롤 50%, 보르덴탈 0.5%, 산구방제 N 0.02% 를 함유한 PBS 용액
정제	천상정제

## 적용

희석 비율	WB 1:500-1:2000, IHC 1:50-1:300, ELISA 1:2000-1:20000
분자량	69kDa

## 항원 정보

유전자명	XRCC6 G22P1 X-ray repair cross-complementing protein 6 (EC 3.6.4.-) (EC 4.2.99.-) (5'-deoxyribose-5-phosphate lyase Ku70) (5'-dRP lyase Ku70) (70 kDa subunit of Ku antigen) (ATP-dependent DNA helicase 2 subunit 1) (ATP-dependent DNA helicase II 70 kDa subunit) (CTC box-binding factor 75 kDa subunit) (CTC75) (CTCBF) (DNA repair protein XRCC6) (Lupus Ku autoantigen protein p70) (Ku70) (Thyroid-lupus autoantigen) (TLAA) (X-ray repair complementing defective repair in Chinese hamster cells 6)
다른 이름	
유전자 ID	2547.0
SwissProt ID	P12956
면역원	아세틸화된 Lys317 의 인공 단백질에 유한한 항체를 포함함

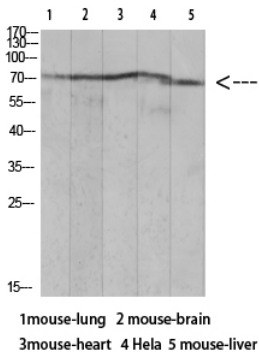
## 배경

p70/p86 자형은 분량이 70kDa 와 80kDa 인 두 개의 소단위 구조를 포함한다. 이 복합체는 단일 DNA 의존 ATP 의존 할라제이다. 이 복합체는 이중가닥 DNA 및 (D)J 재조합에 필요한 것과 같은 비동 DNA 말단 복제에 관여할 수 있다. 전성류(SLE) 환자 중 일부는 p70 및 p86 에 대한 저항이 높을 수 있다. [RefSeq 제 2008 년 7 월, 발간체 : 전성류 환자의 발병이 증가하지 않음, 잘 알려진 전성류(SLE) 및 관련 질환은 p70 및 p86 에 대한 저항이 매우 이상하다. p70 의 C-말단 190 개 아미노산은 반복 서열로 이루어져 있으며 또 다른 50 개 잔여 SLE 환자 발병에 대한 p70 저항은 이 위에 분포하는 것으로 보인다. 기능 단일 DNA 의존 ATP 의존 할라제 염색체에 관여한다. DNA 할라제 II 복합체는 세포 주기적으로 이중 DNA 의 3' 말단에 유전적으로 결합한다. 3'-5' 방향으로 작용한다. DNA 결합 p70 에 의해 매개될 수 있다. 이중가닥 DNA 및 (D)J 재조합에 필요한 DNA 비동 말단 결합(NHEJ)에 관여한다. Ku p70/p86 양자는 측쇄 소단위 PRKDC 의 DNA 에 대한 친화력을 100 배 증가시킨다. DNA 의존 단백질 키나제 복합체 DNA-PK 의 조절 소단위로 작용한다. Ku p70/p86 양자는 손상된 DNA 말단을 안정화하고 이후 연결하는데 관여하는 것으로 추정된다. DNA-PK 복합체 DNA 말단에 결합하는 것은 NHEJ 연결 단계에 필수적이다. 오터갈린 유전자 발현에 의해 유래는 골세포에서 FGF2 에 의해 유도된다. PTM(변형)은 PRKDC 에 의한 인산화 할라제 활성을 향상시킬 수 있다. Ser-51 의 인산화 DNA 복제 영향을 미치지 않는다. 유성 Ku70 계열에 속하며 1 개의 Ku 도메인과 1 개의 SAP 도메인을 포함한다. 소단위 70 kDa 와 80 kDa 소단위 구조를 포함한다. 이 양자는 DNA 의존적으로 PRKDC 와 결합하여 DNA 의존 단백질 키나제 복합체 DNA-PK 를 형성하고 LIG4-XRCC4 복합체도 결합한다. 또한 이 양자는 NARG1 과 결합하며 이 복합체는 오터갈린 단백질에 결합하여 오터갈린 발현을 향상한다. 더불어 70 kDa 서유은 조골세포 특이적 인자인 MSX2, RUNX2, DLX5 와 결합한다. ELF3 및 XRCC6BP1 과 상호작용한다.

## 연구 분야

비동 말단 결합

## 이미지 데이터



마우스 폐용혈을 위한 1단 분획에서 약 1000 배 희석되고, 이차항체는 1:20000 으로 희석했다.