

제품명: 히스톤 H4(아세틸 Lys12) 토끼 다클론 항체

카탈로그 번호: APRab06212

연구용 전용

요약

설명	토끼 다클론 항체
숙주	토끼
적용	WB, IHC, ICC/IF, ELISA
반응성	인공 쥐 생체 유래
결합	비결합
변형	아세틸화
아이소타입	IgG
클론성	다클론
형태	액체
농도	1mg/ml
Storage	Aliquot 하여 -20°C 에 보관(12개월 유효). 냉동/해동 반복을 피하십시오.
Shipping	Ice bags
버퍼	글리세롤 50%, 보오덴탈 0.5%, 산구방제 N 0.02%를 함유한 PBS 용액
정제	천상정제

적용

희석 비율	WB 1:500-1:2000, IHC 1:100-1:300, ICC/IF 1:200-1:1000, ELISA 1:5000-1:20000
분자량	11kDa

항원 정보

유전자명	HIST1H4A
다른 이름	HIST1H4A; H4/A; H4FA; HIST1H4B; H4/I; H4FI; HIST1H4C; H4/G; H4FG; HIST1H4D; H4/B; H4FB; HIST1H4E; H4/J; H4FJ; HIST1H4F; H4/C; H4FC; HIST1H4H; H4/H; H4FH; HIST1H4I; H4/M; H4FM; HIST1H4J; H4/E; H4FE; HIST1H4K; H4/D; H4FD; HIST1H4L; H4/K; H4FK; H4K12AC
유전자 ID	121504/554313/8294/8359/8360/8361/8362/8363/8364/8365/8366/8367/8368/8370
SwissProt ID	P62805
면역원	이 항체는 Lys12의 아세틸화 부위를 인식하는 H4에 특이한 항체를 사용하였습니다. 미신범위 10-59

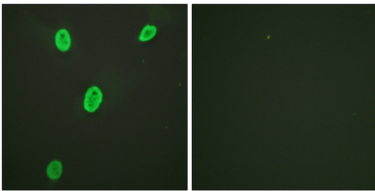
배경

핵통전체를 염색함에 있는 뉴클레오타이드를 포함하는 기본적인 단위를 나타내지 않습니다. H2A, H2B, H3, H4) 각 두분자 8 량을 형성하고 8 량 주위에 약 146bp 의 DNA 가를 감싸고 나선 반복 단위를 형성합니다. 염색체 H1 은 뉴클레오타이드와 DNA 와 상호작용하여 크로마틴 구조를 안정화하는 기능을 합니다. 이 유전자는 인원이 없으며 복제 의존적 H4 계열 하위클래스입니다. 이 유전자의 전사체는 골 A 과 관련하지만 대외형 조절요를 포함합니다. 이 유전자는 6 번염색체 6p21.33 에 있는 핵통마이크로RNA에 의해 억제됩니다. [RefSeq 제본 2015 년 8 월, 가능 뉴클레오타이드의 함구정요 뉴클레오타이드 DNA 를 감싸고 염색체 크로마틴 형성에서 DNA 를 정교하게 포장하는 세포가 DNA 접착을 제한합니다. 따라서 핵통전체 DNA 복제 DNA 복제 및 염색체 안정에 중요한 역할을 합니다. DNA 접착은 핵통의 복제 변형 후 핵통 크로마틴을 재구성하는 데 중요합니다. (PTM: Lys-6, Lys-9, Lys-13 및 Lys-17 에 의해 아틸라는 케모팅에 의해 발현된 아틸라에 의해 발현되지 않습니다. PTM: PAD4 에 의해 Arg-4 에 의해 탈아틸라를 제한합니다. PTM: Lys-21 에 의해 모메탈화 및 탈아틸라 또는 토메탈화 모메탈화 SET8 에 의해 수행됩니다.) 토메탈화는 SUV420H1 과 SUV420H2 에 의해 수행되며 유전자 침묵을 유도합니다. PTM: PRMT1 에 의해 Arg-4 의 모메탈화 Lys-9 및 Lys-13 의 아틸라를 촉진합니다. 탈아틸라 MJD6 에 의해 수행됩니다. PTM: 전사 억제 관련 단백질 수염입니다. PTM: 자선 조직에 반응하여 CUL4-DDB-RBX1 복합체에 의해 유전자 침묵됩니다. 이 핵통 DNA 상호작용을 위해 크로마틴에 DNA 접착을 용이하게 할 수 있습니다. 유성 핵통 H4 계열에 속합니다. 소위 뉴클레오타이드 H2A, H2B, H3 및 H4 분자 각각 2 개를 포함하는 핵통 8 량이며 핵통 H3-H4 정량에 두 개의 H2A-H2B 정량으로 구성됩니다. 이 8 량은 약 147 bp 의 DNA 를 감쌉니다.

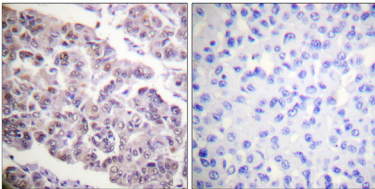
연구 분야

단백질 아틸라

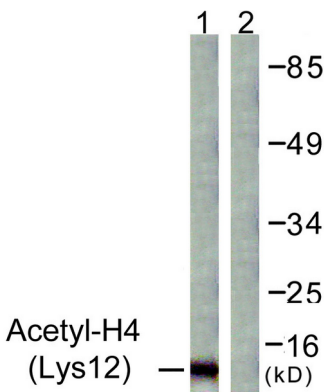
이미지 데이터



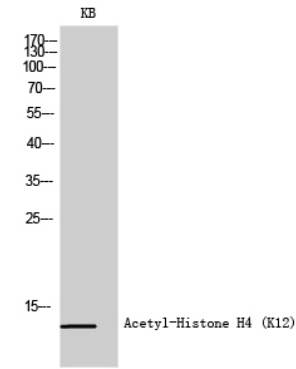
핵통 H4 (아틸라 Lys12) 항을 이용한 HeLa 세포의 면역형광 분석. 오른쪽 그림은 합성 펩타이드로 차단한 결과이다.



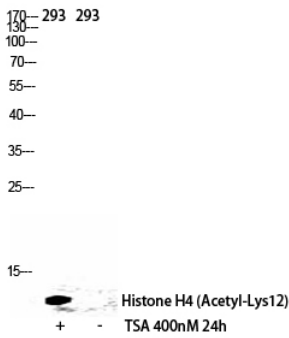
표면에 표지된 인간 유방 조직에 대한 핵통 H4 (아틸라 Lys12) 항을 이용한 면역조직화 분석. 오른쪽 그림은 합성 펩타이드로 차단한 결과이다.



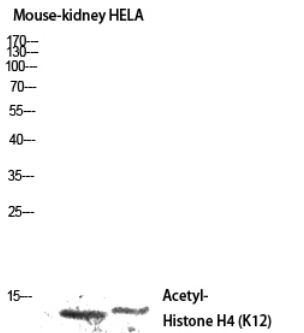
TSA 400nM 로 24 시간 처리한 COS7 세포를 이용한 핵통 H4 (아틸라 Lys12) 항을 사용한 면역조직화 분석. 오른쪽 그림은 합성 펩타이드로 차단한 결과이다.



KB 세포에 대한 단백질 분석은 아틸 히톤 H4(K12) 단백질을 1:500으로 확인하였고, 아틸 히톤 H4(K12) 단백질은 1:20000으로 확인하였다.



293 세포에 대한 아틸 히톤 H4(K12) 단백질은 1:500으로 확인하였고, 단백질 분석을 하였다. 아틸 히톤 H4(K12) 단백질은 1:20000으로 확인하였다.



아틸 히톤 H4(K12) 항을 사용한 마우스 신장 HELA 세포 용해액에 대한 단백질 분석 결과는 1:500으로 확인하였고, 아틸 히톤 H4(K12) 단백질은 1:20000으로 확인하였다.