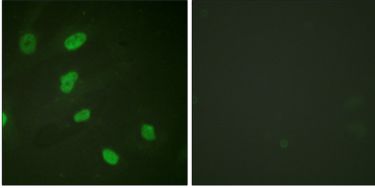


조직 세포에 대한 반응은 개별 복합체 소위 조직 영체 조직 복합체 및 단일 DNA 복합체

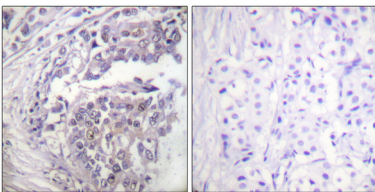
연구 분야

단질 아세트화

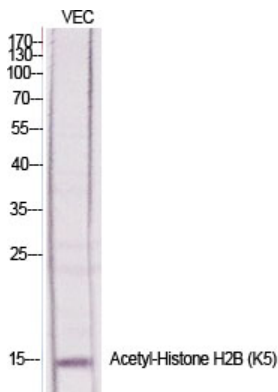
이미지 데이터



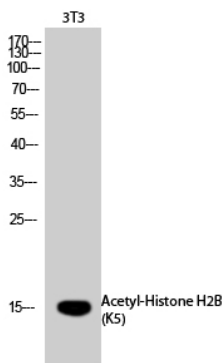
히톤 H2B(아틸라5) 항을 이용한 HeLa 세포 면역형광 분석은 조직 영체 조직 복합체 및 단일 DNA 복합체



과민에 민감한 유방 조직에 대한 히톤 H2B(아틸라5) 항을 이용한 면역조직화학 분석은 조직 영체 조직 복합체 및 단일 DNA 복합체



아틸라 히톤 H2B(K5) 다중 항을 1:1000으로 희석하여 면역 세포에 대한 Western blot 분석을 수행했습니다. 아틸라 1:20000으로 희석하여 사용했습니다.



3T3 세포를 대상으로 아틸라 히톤 H2B(K5) 다중 항을 1:1000으로 희석하여 Western blot 분석을 수행했습니다. 아틸라 1:20000으로 희석하여 사용했습니다.