

제품명: 히스톤 H2B(아세틸 Lys126) 토끼 다클론 항체
카탈로그 번호: APRab06195
연구용 전용

요약

설명	토끼 다클론 항체
숙주	토끼
적용	WB, ELISA
반응성	아세틸화
결합	비특이적
변형	아세틸화
아이소타입	IgG
클론성	다클론
형태	액체
농도	1mg/ml
Storage	Aliquot 하여 -20°C 에 보관(12 개월 유효). 냉동/해동 반복을 피하십시오.
Shipping	Ice bags
버퍼	글리세롤 50%, 보르덴탈 0.5%, 산구방제 N 0.02%를 함유한 PBS 용액
정제	천상정제

적용

희석 비율	WB 1:500-1:2000, ELISA 1:10000-1:20000
분자량	15kDa

항원 정보

유전자명	HIST1H2BC HIST1H2BA; TSH2B; Histone H2B type 1-A; Histone H2B, testis; Testis-specific histone H2B; HIST1H2BB; H2BFF; Histone H2B type 1-B; Histone H2B.1; Histone H2B.f; H2B/f; HIST1H2BC;
다른 이름	H2BFL; HIST1H2BE; H2BFH; HIST1H2BF; H2BFG; HIST1H2BG; H2BFA; HIST1H2BI; H2BFK; Histone H2B type 1-C/E/F/G/I; Histone H2B.1 A; Histone H2B.a; H2B/a; Histone H2B.g; H2B/g; Histone H2B.h; H2B/h; Histone H2B.k; H2B/k; Histone H2B.l; H2B/l; H2BK126AC
유전자 ID	255626.0
SwissProt ID	Q96A08
면역원	이 항원은 Lys126의 아세틸 유전자에 유한한 H2B 유래 항원입니다. 이 항원은 대장균에서 생산됩니다. 예상 분량: 78-127

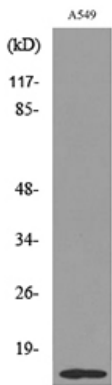
배경

핵은 전핵막의 염색체를 구성하는 뉴클레옴 구조를 담당하는 기본적인 단위입니다. 뉴클레옴은 약 146bp의 DNA 가네자핵핵소체(H2A, H2B, H3, H4) 각각 두쌍으로 이루어진 핵소체 8 개를 주축으로 싸여있는 구조입니다. 크로틴섬은 연결핵소체 H1 이 뉴클레옴 사이의 DNA 와 상호작용하여 높은 차의 크로틴 구조를 형성시켜 묶어줍니다. 이 구조는 인공적인 핵소체 구조인 H2B 계열 핵소체와 유사성을 갖습니다. 이 구조는 전사체와 핵소체 결속을 포함합니다. [RefSeq] 제 2015 년 8 월, 기능 뉴클레옴의 핵심 구성 요소 뉴클레옴 DNA 를 기반으로 하여 크로틴 핵소체 DNA 를 주축으로 하는 뉴클레옴 DNA 접합을 제한합니다. 핵소체 전조절 DNA 복구 DNA 복제 및 염색체 안정성 유지에 관여합니다. DNA 접합은 핵소체 코어도 붙는 핵소체 전핵소체(PTM)과 뉴클레옴 상호작용을 조절합니다. PTM: RNF20/40 복합체는 Lys-122 의 모유 유전적 돌연변이를 유발하여 핵소체 H3 의 Lys-4' 및 Lys-79' 메틸화 조절합니다. 또한 FACT 복합체는 mRNA 중합효소에 의한 전사를 촉진합니다. 유성 핵소체 H2B 계열 복합체는 소위 뉴클레옴 H2A, H2B, H3 및 H4 분자 각각 두 개씩 포함 핵소체 8 개를 포함 핵소체 H3-H4 이중량과 두 개 H2A-H2B 이중량으로 구성됩니다. 이 유전체는 약 147bp의 DNA 를 기반으로 합니다. 조직 특이성 표현에 관여하며 핵소체 생성 안정성에 관여합니다.

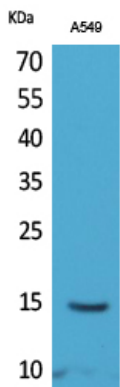
연구 분야

전성류주식

이미지 데이터



H2B(아틸라닌 26) 항을 사용하여 A549 세포 용출물을 웨스턴 블롯 분석하였다.



아틸라닌 H2B(K126) 다른 항을 사용하여 A549 세포 용출물을 웨스턴 블롯 분석하였다. 차이는 1:20000 으로 하였다.

아틸 하톤H2B(K126) 단백질 사용 A549 세포 유추 단백질 분석. 차양는 1:20000 으로 하였다.

