

제품명: E2F-4(아세틸 Lys96) 토끼 다클론 항체

카탈로그 번호: APRab06186

연구용 전용

요약

설명	토끼 다클론 항체
숙주	토끼
적용	WB, ELISA
반응성	인간 췌장
결합	비결합
변형	아세틸화
아이소타입	IgG
클론성	다클론
형태	액체
농도	1mg/ml
Storage	Aliquot 하여 -20°C 에 보관(12 개월 유효). 냉동/해동 반복을 피하십시오.
Shipping	Ice bags
버퍼	글세롤 50%, 보오덴탈 0.5%, 산구방제 N 0.02% 를 함유한 PBS 용액
정제	천상정제

적용

희석 비율	WB 1:500-1:2000, ELISA 1:10000-1:20000
분자량	43kDa

항원 정보

유전자명	E2F4
다른 이름	E2F4; Transcription factor E2F4; E2F-4
유전자 ID	1874.0
SwissProt ID	Q16254
면역원	이 항체는 Lys96 의 아세틸화 부위 주변에서 유래한 E2F4 의 항원 에 대한 반응을 생성합니다. 예상 분량: 61-110

배경

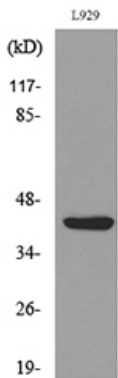
이 유전자에 의해 코딩된 단백질은 E2F 전사 인자 계열에 속합니다. E2F 계열은 세포 주기 조절 및 종양 억제 단백질 사용에 중요한 역할을 하는 DNA 중배아 억제 단백질로 알려져 있습니다. E2F 단백질은 일반적으로 핵에서 발견되며, 세포 주기의 시작 시점에서 핵에서 핵으로 이동합니다. 이 단백질은 DNA 결합 단백질 분자 전사 인자(DP) 과 상호작용을 하는 영역을 가진 상염색체 상 유전자에 의해 인코딩된 단백질로 알려져 있습니다. 이 단백질은 pRB, p107, p130 세 가지 종양 억제 단백질과 결합하며, p107 과 p130 에 더 높은 친화성을 보입니다. E2F-4 는 세포 주기의 시작 시점에서 핵에서 핵으로 이동하는 단백질로 알려져 있습니다.

중간 역할을 한다. 생장 상에 존재하며 세포 세포주에 적합하고 전향에 따라 크기가 변하지 않는다. 기능 E2F-4는 DP 단백질 복합체 E2 인부(5'-TTTC[CG]CGC-3')를 통해 DNA에 결합하는 전 활성화 인자이다. 이 인부는 세포주 조절 또는 DNA 복제에 관여하는 여러 유전자의 프로모터 영역에 결합한다. DRTF1/E2F 복합체는 G1 기에서 G₂ 세포주 전기를 조절한다. E2F-4는 RBL1 및 RBL2 에 의한 조절을 받으며 RB 단백질도 결합할 수 있다. 대형 E2F-4의 물리적 양은 다양하며 세포주는 각각에 따라 다르다(8~17 개). 이들은 중량 발현 단백질 수에 영향을 준다. PTM: 생체 내에서는 주로 아세틸 유성 E2F/DP 결합 복합체 소위 DRTF1/E2F 전인 복합체 구성 요소 DP-1 과 결합적으로 E2F 유에 결합한다. E2F4/DP-1 이형 E2F 전 활성화 복합체를 억제하는 것 단백질 RBL1 과 유전적으로 상충한다. 망막 세포 증식 단백질 RB1 과는 낮은 수준의 상충을 보인다. TRRAP 와 상충하며 이는 아도하틴 아틸라스 복합체 구성 요소를 매개하여 전 활성화를 유하는 것으로 추정된다. HCFC1 과도 상충한다. DREAM 복합체 LINC 복합체도 항의 정적으로 적도 E2F4, E2F5, LIN9, LIN37, LIN52, LIN54, MYBL1, MYBL2, RBL1, RBL2, RBBP4, TFDP1 및 TFDP2 로 구성된다. 이형은 후기 세포 존재하며 세포주 억제적 전자 발을 억제한다. S 기는 LIN9, LIN37, LIN52 및 LIN54 가 MYBL2 에 결합하여 복합체를 형성하여 복합체를 해체한다. 조직 특성 상 뇌 태반 폐 간 골수 생식 세포를 포함한 모든 조직에서 발견되었다.

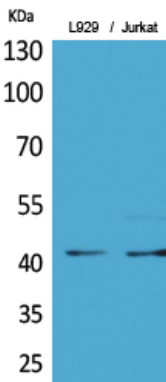
연구 분야

세포주 G1S; 세포주 G2M DNA; TGF-베타

이미지 데이터



L929 세포 용출물을 E2F4(아틸라 96) 항을 사용하여 웨스턴 블롯 분석했다.



Acetyl-E2F4 (K96) 다른 항을 사용하여 L929 및 Jurkat 세포에 대한 웨스턴 블롯 분석을 수행했다. 이형은 1:20000 으로 희석했다.

Acetyl-E2F-4 (K96) 다중항체를 용인 L929 세포의 단백질 분획 차량은 1:20000 으로 하였다

