

제품명: E2F-3(아세틸-Lys168) 토끼 다클론 항체

카탈로그 번호: APRab06185

연구용 전용

요약

설명	토끼 다클론 항체
숙주	토끼
적용	WB, ELISA
반응성	인간 췌장
결합	비결합
변형	아세틸화
아이소타입	IgG
클론성	다클론
형태	액체
농도	1mg/ml
Storage	Aliquot 하여 -20°C 에 보관(12 개월 유효). 냉동/해동 반복을 피하십시오.
Shipping	Ice bags
버퍼	PBS, pH 7.4, 방부제: 산구방제N 0.02% 및 글세롤 50% 함유
정제	천상정제

적용

희석 비율	WB 1:500-1:10000, ELISA 1:5000-1:20000
분자량	50kDa

항원 정보

유전자명	E2F3
다른 이름	E2F3 KIAA0075
유전자 ID	1871.0
SwissProt ID	O00716
면역원	아미노산 범위 130-200 의 인간 단백질로부터 합성된 아세틸화 펩타이드

배경

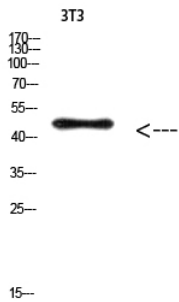
이 유전자 DP 상류의 DP 단백질 결합을 증가하는 수교전 인자 계열 구성원인 E2F3은 DNA 의 특정 열 도를 인식하고 망부시종 단백질(pRB) 과 직접 상호작용하여 세포 주기에서 유 전이 발을 조절한다. 이 유전자 복제수 및 활성 변화는 위암 발생에 관련되어 있다. 이 유전자 유전체(pseudogene)는 2 번염색체와 17 번염색체에 존재한다. 대체 스플라이싱을 통해 전사체가 생성된다 . [RefSeq 제공 2013 년 3 월, 가능 세포주 조절되는 DNA 복제 관련하는 이 유전자의 프로모터 영역에는 E2 인부(5'-TTTC[CG]CGC-3')를 통해 DP 단백질 결합 부위 DNA 에 결합

전사활성인입이다. DRTF1/E2F 복합체는 G1 기에서 G1/S로의 세포주기 전이를 조절하는 기능을 한다. E2F-3는 세포주기의 주요 인자로 RB1 단백질에 특이적으로 결합한다. 유전자 E2F/DP 계열에 결합한다. 또한 DRTF1/E2F 전사인 복합체 구성 요인이다. DP-1 과 결합하여 E2F 유전자 결합한다. 망막내 증식인자 RB1 및 E2F 전사활성 단백질에 의해는 관련 단백질(RBL1)과 상호작용한다. EAPP에 결합한다.

연구 분야

세포주기 G1S; 세포주기 G2M DNA; 암 관련 연구; 유전자 발현; 신경증; 전암; 후종; 방광; 만성골수성백혈병; 소아과; 암; 바이러스

이미지 데이터



3T3 세포를 대상으로 항체를 500 배 희석하여 단백질 분석을 하였다. 이 항체는 1:20000로 희석하여 사용했다.