

**제품명: CRM1(아세틸 Lys568) 토끼 다클론 항체**

**카탈로그 번호: APRab06179**

연구용 전용

## 요약

설명	토끼 다클론 항체
숙주	토끼
적용	WB, ELISA
반응성	인간 췌장
결합	비결합
변형	아세틸된
아이소타입	IgG
클론성	다클론
형태	액체
농도	1mg/ml
Storage	Aliquot 하여 -20°C 에 보관(12 개월 유효). 냉동/해동 반복을 피하십시오.
Shipping	Ice bags
버퍼	글리세롤 50%, 보오덴탈 0.5%, 산구방제 N 0.02% 를 함유한 PBS 용액
정제	천상정제

## 적용

희석 비율	WB 1:500-1:2000, ELISA 1:5000-1:20000
분자량	125kDa

## 항원 정보

유전자명	XPO1
다른 이름	XPO1; CRM1; Exportin-1; Exp1; Chromosome region maintenance 1 protein homolog
유전자 ID	7514.0
SwissProt ID	O14980
면역원	인간 CRM1 의 내부 영역 즉 K568 아세틸 유전자에 유한 항 아세틸된 펩타이드

## 배경

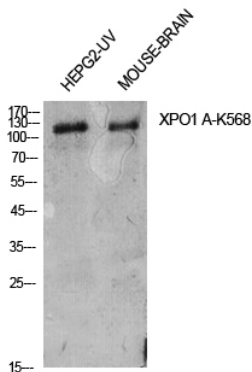
아세틸화된 리진인 리소닌 유출산(NES)의 정제된 추출을 매개하는 단백질 복합체이다. 단백질은 Rev 및 U snRNA의 핵 수출에 결합한다. 또한 세포질 B, MPAK 및 MAPKAP 키나제 2의 위치를 조절하여 세포 분열에 관여한다. 단백질은 NFAT 및 AP-1도 조절한다. [RefSeq 제 2015년 1월, 기능 유출산(NES)를 가진 단백질 및 RNA의 핵 수출을 매개한다. 핵 내 RANBP3와 함께 조단백질 NES 및 활성 GTP 결합형(Ran-GTP)의 GTPase RAN에 협력적으로 결합한다. 핵 내 핵 분할(NPC) 또는 핵 포도당 결합

을 통해 대립다핵술복합체 세질로 이동한 복합체에는 Ran-GTP 의 Ran-GDP 로 대체된(각 RANBP1 과 RANGAP1 에 의해 유도된) 핵 수출 신호를 나타내며 방출된다. 핵 수출 방향은 세질과 핵 사이에서 Ran 의 GTP 결합형(GDP 결합형) 비차이로 분하는 것에 의해 결정되는 것으로 생각된다. 결합체 핵에서 U3 snoRNA 수에 관한 다 TMG 결합 후 전체 U3 snoRNA 에 결합한다. HIV-1, HTLV-1, 인플루엔자 A 를 포함한 여러 바이러스에 의해 운반되는 핵 수출 신호는 핵 수출을 유도한다. HIV-1 Rev 및 HTLV-1 Rex 단백질은 핵 수출 신호를 핵 수출에 결합한다. HTLV-1 Rex 단백질은 핵 수출에 결합하는 XPO1/CRM1 핵 수출 억제 단백질(LMB)의 표적 PTM: DNA 손상 ATM 또는 ATR 에 의해 인산화된 유성 억제 단백질 유성 억제 단백질 N-말단 도메인 기를 포함 유성 HEAT 반복 서열 10 기를 포함 세포 내 핵 수출 억제 및 핵 수출에 의해 핵 수출을 억제하는 핵 수출 억제 단백질 RNUXA/PHAX, NCBP1, NCBP2, RAN, XPO1 및 m7G-캡 RNA 외핵 U snRNA 수출 복합체 발현 유성 억제 KPNB1, RAN, SNUPN 및 XPO1 로 구성된 핵 수출 신호 복합체 구성 요소인 SNUPN, RAN, XPO1 과 함께 삼체 수출 복합체 형성하여 발된다. RANBP3 및 RAN 과 함께 핵 수출 복합체 형성하여 발된다. NMD3, RAN, XPO1 과 함께 60S 리보솜 수출 복합체 형성하여 발된다. DDX3X, NMD3, NUPL2, NUP88, NUP214, RANBP3 외핵 수출 복합체 HIV-1 Rev 및 HTLV-1 Rex 외핵 RNA 의 핵 수출에 관여하는 여러 핵 수출 복합체 형성하여 발된다. 인플루엔자 A 뉴클로캡시드는 핵 수출 신호를 운반하는 것으로 추정된다. 앵커 단백질 BMLF1 과 상호 작용한다. 조류 특이성 상 뉴클레오타이드 결합 단백질 핵 수출 복합체 발된다. 상에는 발된다. 상에는 발된다.

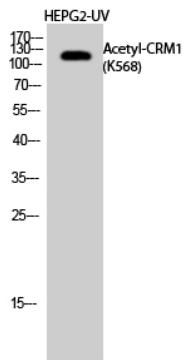
## 연구 분야

신호 전달

## 이미지 데이터



HepG2-UV 마우스 뇌에 대한 웨스턴 블롯 분석을 Acetyl-CRM1(K568) 다중항체를 사용하여 수행했다. 항체는 1:500 으로 희석하고, 차이는 1:20000 으로 희석했다.



Acetyl-CRM1(K568) 다중항체 1:500 으로 희석하여 HEPG2-UV 세포에 대한 웨스턴 블롯 분석을 수행했다. 차이는 1:20000 으로 희석하여 사용했다.