

제품명: BMAL1(아세틸 Lys538) 토끼 다클론 항체

카탈로그 번호: APRab06175

연구용 전용

요약

| | |
|----------|---|
| 설명 | 토끼 다클론 항체 |
| 숙주 | 토끼 |
| 적용 | WB, ELISA |
| 반응성 | 인간 쥐 생체 |
| 결합 | 비결합 |
| 변형 | 아세틸된 |
| 아이소타입 | IgG |
| 클론성 | 다클론 |
| 형태 | 액체 |
| 농도 | 1mg/ml |
| Storage | Aliquot 하여 -20°C 에 보관(12 개월 유효). 냉동/해동 반복을 피하십시오. |
| Shipping | Ice bags |
| 버퍼 | 글세롤 50%, 보르덴탈 0.5%, 산구방제인 0.02%를 함유한 PBS 용액 |
| 정제 | 천상정제 |

적용

| | |
|-------|--|
| 희석 비율 | WB 1:500-1:2000, ELISA 1:10000-1:20000 |
| 분자량 | 70kDa |

항원 정보

| | |
|--------------|--|
| 유전자명 | ARNTL |
| 다른 이름 | ARNTL; BHLHE5; BMAL1; MOP3; PASD3; Aryl hydrocarbon receptor nuclear translocator-like protein 1; Basic-helix-loop-helix-PAS protein MOP3Brain and muscle ARNT-like 1; Class E basic helix-loop-helix protein 5; bHLHe5; Member of PAS protein 3; PAS domain-containing protein 3; bHLH-PAS protein JAP3 |
| 유전자 ID | 406.0 |
| SwissProt ID | O00327 |
| 면역원 | 이 항원은 Lys538의 아세틸 뉴클레오타이드 유도체인 BMAL1의 항원 에피토프를 대상으로 생성되었습니다. 아민 번호 501-550 |

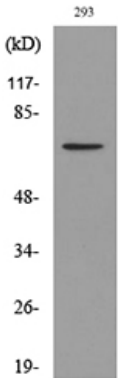
배경

이 유전자에 의해 조절되는 단백질은 CLOCK 단백질이 중량형을 형성하는 기본 헬스루프 헬스 단백질이다. 이 중량형은 Period (PER1, PER2, PER3) 및 Cryptochrome (CRY1, CRY2) 유전자 상류 E-box 연쇄 요소에 결합하여 유전자의 전사를 조절한다. PER 및 CRY 단백질이 중량형을 형성하고 CLOCK/ARNTL 복합체와 이 복합체를 통해 체전을 조절한다. 이 유전자 결합은 불규칙한 시간 및 생리학적 수면 패턴에 관련이 있다. 이 유전자는 새로운 아형을 규명하여 전사 변형이 발생한다. [RefSeq 제 2014 년 7 월 대체물 추가 사항] 존재는 것으로 보임, 기능 ARNTL-CLOCK 중량형은 생체 시계 관련 단백질 E-box 요소 (3'-CACGTG-5') 전사를 조절한다. 이 전사는 PER 및 CRY 단백질에 의해 단백질 복합체를 형성한다. PAS 도메인과 CLOCK-ARNTL 중량형은 PER1 의 CLOCK-ARNTL 전사 조절 시 높은 수준의 CRY 에 의해 체를 조절하고 알파 리듬을 조절한다. PTM: CLOCK 과이 에체형시 Lys-538 에 아세틸된다. 아세틸은 CRY1 매개체를 촉진한다. PTM: CLOCK 과이 에체형시 아세틸된다. PTM: CLOCK 과이 에체형시 Lys-259 에 아세틸된다. 유점 1 개의 기본 헬스루프 헬스 (bHLH) 도메인을 포함한다. 유점 1 개의 PAC (PAS 관련 C-말) 도메인을 포함한다. 유점 2 개의 PAS (PER-ARNT-SIM) 도메인을 포함한다. 소위 CRY 단백질 CLOCK 또는 NPAS2, ARNTL 또는 ARNTL2, CSNK1D 및 CSNK1E, TIMELESS 및 PER 단백질을 포함하는 생체 시계 발현의 구성 요소이다. 후진 DNA 결합은 다른 bHLH 단백질이 에체형이 필요하다. CLOCK 과이 에체형은 E-box 요소 전사를 조절하고 CLOCK 의 핵 내 이동 및 핵 내 CLOCK 과 ARNTL 의 안정에 필수적이다. PER 및 CRY 단백질의 상호 작용은 핵 내 이동에 필요하다. CLOCK-ARNTL 중량형이 PER 또는 CRY 외 상용면 전사 조절이 필요하다. HSP90 과 상호 작용하며 사할린 에서는 AHR 과 상호 작용하며 생체 에서는 상호 작용하지 않는다. 조직 특이성 생체 시계 관련 및 생체 시계는 발현을 보인다.

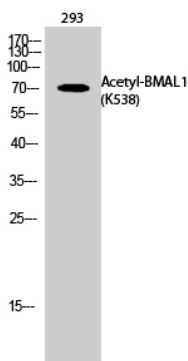
연구 분야

알기 도움

이미지 데이터



BMAL1 (아틸라 538) 항을 사용하여 293 세포를 웨스턴 블롯 분석합니다.



Acetyl-BMAL1 (K538) 다른 항을 사용하여 293 세포를 웨스턴 블롯 분석. 아틸라 1:20000 으로 하였다.