

제품명: ACSS1(아세틸-K642) 토끼 다클론 항체

카탈로그 번호: APRab06169

연구용 전용

요약

설명	토끼 다클론 항체
숙주	토끼
적용	WB, ELISA
반응성	인간 쥐 생체
결합	비결합
변형	아세틸화
아이소타입	IgG
클론성	다클론
형태	액체
농도	1mg/ml
Storage	Aliquot 하여 -20°C 에 보관(12 개월 유효). 냉동/해동 반복을 피하십시오.
Shipping	Ice bags
버퍼	글리세롤 50%, 보오덴탈 0.5%, 산구방제 N 0.02% 를 함유한 PBS 용액
정제	천상정제

적용

희석 비율	WB 1:500-1:2000, ELISA 1:10000-1:20000
분자량	-

항원 정보

유전자명	ACSS1
다른 이름	Acetyl-coenzyme A synthetase 2-like, mitochondrial (EC 6.2.1.1) (Acetate--CoA ligase 2) (Acetyl-CoA synthetase 2) (AceCS2) (Acyl-CoA synthetase short-chain family member 1)
유전자 ID	84532.0
SwissProt ID	Q9NUB1
면역원	인간 ACSS1 에서 유래한 아세틸화 단백질에 대한 단백질 K642

배경

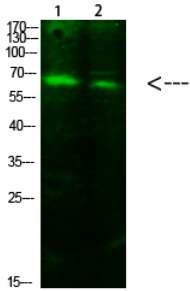
이 유전자는 미토콘드리아 아세틸-CoA 합성을 암호화한다. 생체 유한 단백질은 아세틸-CoA 로 전환하는 반응을 촉매하여 포도당 산화에서 중요한 역할을 한다. 이 유전자는 여러 아형으로 존재하며, 상염색체 상에서 발견된다. [RefSeq 제공 2011 년 11 월, 축적형 ATP + 아세트산 + CoA = AMP + 아세트산 + 아세틸-CoA, 기능 아형은 아세틸-CoA 로 전환하여 포도당 산화를 통해

산화ATP 외 CO₂ 를 생성할 수 있도록 한다. 세포주에 의해 유성 ATP 의 생성 AMP 결합 효소에 의해 합성된다.

연구 분야

항고혈당, 포도당 생성, 포도당 대사, 포도당 대사

이미지 데이터



ACSS1 (아틸K642) 보다는 농도 1:1000 으로 하하여 4°C 에서 밤 반응 한 후 1,293T 2, hela 세포를 사용하여 워던 블롯 분석 하였다. 여항체는 양소형 IgG IRDye 800 을 1:5000 으로 하하여 25°C 에서 1 시간 반응 하였다.