

**제품명: XRCC4(Phospho-Ser260)** 토끼 다클론 항체

**카탈로그 번호: APRab06117**

연구용 전용

## 요약

설명	토끼 다클론 항체
숙주	토끼
적용	WB
반응성	인산염기
결합	비결합
변형	안정된
아이소타입	IgG
클론성	다클론
형태	액체
농도	1mg/ml
Storage	Aliquot 하여 -20°C 에 보관(12 개월 유효). 냉동/해동 반복을 피하십시오.
Shipping	Ice bags
버퍼	글리세롤 50%, 보온액 0.5%, 산기방부제 0.02%를 함유한 PBS 용액
정제	천상정제

## 적용

희석 비율	WB 1:500-1:2000
분자량	-

## 항원 정보

유전자명	XRCC4
다른 이름	DNA repair protein XRCC4 (X-ray repair cross-complementing protein 4)
유전자 ID	7518.0
SwissProt ID	Q13426
면역원	인산 XRCC4(Phospho-Ser260)에서 유래한 항원입니다.

## 배경

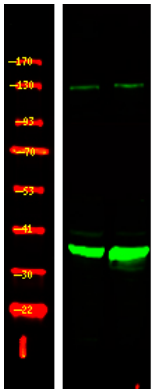
가장 중요한 DNA 복구 효소 중 하나인 DNA 이중 가닥 절단(D)J 재조합에 필요한 DNA 비동형 절단(NHEJ)에 관여합니다. DNA 및 DNA 리가제 IV(LIG4)에 결합합니다. LIG4-XRCC4 복합체는 NHEJ 연결을 촉진하며 XRCC4는 LIG4의 절단 효율을 향상시킵니다. LIG4-XRCC4 복합체는 DNA 말단 절단을 DNA 이중 가닥 절단과 함께 DNA-PK 기어 DNA 말단 조립에 관여합니다. PTM: 단일 유비쿼린화. PTM: PRKDC에 의한 인산화. 안정된 DNA 결합에 관여하는 것으로 보입니다. CK2에 의한 인산화. APTX와의 상호작용을 촉진합니다. PTM: Lys-210에 의한 수산화는 핵 내 위치 및 결합을 조절합니다.

나 다 유전 해염을 마지않음 유성 XRCC4 게놈에 속한 소위 용해성 단백질 및 중량 단백질 포함 용해성 단백질은 LIG4와 결합하며 LIG4-XRCC4 복합체는 Ku p70/p86 이량체(G22P1/G22P2) 및 PRKDC 로 형성된 DNA-PK 복합체와 DNA 의 잔적으로 결합 PRKDC 와 직접 상호작용하는 것으로 보아만 Ku p70/86 이량체는 상호작용하지 않음 XLF/Cernunnos 와 상호작용 APTX 및 APLF 와 상호작용 조직 특이성 광학에 결합됨

## 연구 분야

후유전학/핵산조달

## 이미지 데이터



1. A549 세포에 100ng/mL 의 LPS 를 30 분 처한 후 1:1000 희석된 처항를 사용하여 단백질 분석을 하였다. 2 처항 체는 1:10000 으로 희석하여 사용했다.