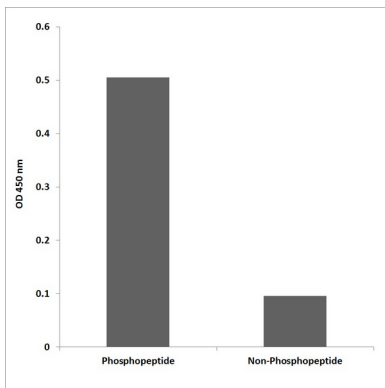


중해임다 세포의 열중안화 촉진과 이비엔 발현을 크게 저해한다(사열주의 인문진류 유성 중 발현은 계열에 함 소위 동중형체 HCV 코어 단백질과 함께 LGSN 및 SYNM 과성용 . 조직특성 심우세포에 높은 발현을 보이며 T 및 B 림프구에서 약 발현되고 비리암중세구에서는 거의 또는 전혀 발현하지 않음 호르몬 비정형 암세포에 발현됨)

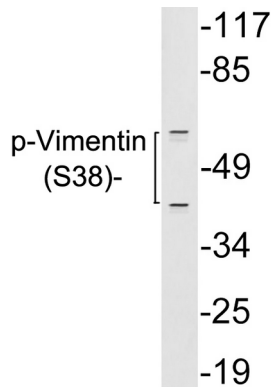
연구 분야

신경학

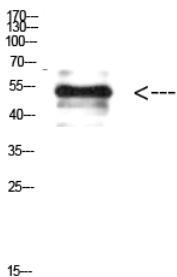
이미지 데이터



비엔(Phospho-Ser38) 항를 사용한 면역인산화법(Phospho-left) 및 비인산화법(Phospho-right)에 대한 효능을 비교하는 실험(Phospho-ELISA)



표본의 실험 결과 293 세포 용출물을 p-비엔(Phospho-Ser38) 항를 사용하여 단백질 분석하였다.



HELA 세포에 대한 단백질 분석은 500 배 희석된 항를 사용하여 행했다. 이 항는 1:20000 으로 희석하여 사용했다.