

**제품명:** 타우(인산화-Ser396) 토끼 다클론 항체

**카탈로그 번호:** APRab06094

연구용 전용

## 요약

설명	토끼 다클론 항체
숙주	토끼
적용	WB, ELISA
반응성	인산화
결합	비결합
변형	인산화
아이소타입	IgG
클론성	다클론
형태	액체
농도	1mg/ml
Storage	Aliquot 하여 -20°C 에 보관(12 개월 유효). 냉동/해동 반복을 피하십시오.
Shipping	Ice bags
버퍼	글리세롤 50%, 보오덴탈 0.5%, 산구방제 N 0.02%를 함유한 PBS 용액
정제	천상정제

## 적용

희석 비율	WB 1:500-1:2000, ELISA 1:10000-1:20000
분자량	50-85kDa

## 항원 정보

유전자명	MAPT MAPTL MTBT1 TAU
다른 이름	Microtubule-associated protein tau (Neurofibrillary tangle protein) (Paired helical filament-tau) (PHF-tau)
유전자 ID	4137.0
SwissProt ID	P10636
면역원	인산화 타우 단백질 유한 항원 (Phospho-Ser396)

## 배경

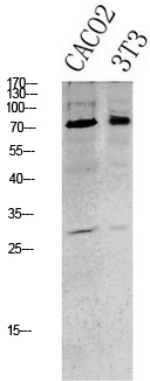
이 유전자는 미세관 단백질 타우 (MAPT)를 암호화하며, 이 단백질은 뇌의 복잡한 네트워크를 구성하는 데 중요한 역할을 하며, 특히 신경 섬유에서 mRNA를 생성합니다. MAPT 전체는 신경 섬유성 단백질로 구성되어 있으며, 이는 신경 섬유에 과발현됩니다. MAPT 유전자 돌연변이는 알츠하이머병과 관련이 있으며, 과발현은 신경 섬유성 결핵과 관련이 있습니다. [RefSeq 제 2008년 7월 대체물 추적 아형]은 이 유전자의

오노보입니다. 약량은 15 개와 같은 증폭과 5 개와 같은 제어에 따라 다르므로

## 연구 분야

MAPK\_ERK\_상, MAPK\_G\_단백질신호전달

## 이미지 데이터



양성제 용액에 대한 단백질 분해는 1000 배 희석되고, 약량은 1:20000 으로 희석되었다