

**제품명: ROCK2(Phospho-Tyr722) 토끼 다클론 항체**

**카탈로그 번호: APRab06071**

연구용 전용

## 요약

설명	토끼 다클론 항체
숙주	토끼
적용	WB
반응성	인산화 단백질
결합	비결합
변형	안화됨
아이소타입	IgG
클론성	다클론
형태	액체
농도	1mg/ml
Storage	Aliquot 하여 $-20^{\circ}\text{C}$ 에 보관(12 개월 유효). 냉동/해동 반복을 피하십시오.
Shipping	Ice bags
버퍼	글리세롤 50%, 보오 단백질 0.5%, 산기방부제 0.02%를 함유한 PBS 용액
정제	천상정제

## 적용

희석 비율	WB 1:500-1:2000
분자량	153kDa

## 항원 정보

유전자명	ROCK2
다른 이름	Rho-associated protein kinase 2 (EC 2.7.11.1) (Rho kinase 2) (Rho-associated, coiled-coil-containing protein kinase 2) (Rho-associated, coiled-coil-containing protein kinase II) (ROCK-II) (p164 ROCK-2)
유전자 ID	9475.0
SwissProt ID	O75116
면역원	인산화 ROCK2 에피토프 (Phospho-Tyr722)

## 배경

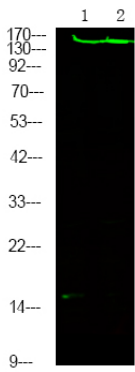
촉매 활성:  $\text{ATP} + \text{단백질} = \text{ADP} + \text{인산화 단백질}$  효소 계열: RHOA 결합에 활성을 가지는 다양한 소분량 단백질을 인산화하여 세포 골격 구조를 조절하는 단백질 키나제. 주로 세포막과 세포 부착에 관여하며, 세포 성장, 분열, 이동, 생존, 그리고 세포 사멸에 관여한다.

상추추합 광포수추에민합 가타Y-27632 에의해억제됨 PTM: DNA 손상 ATM 또는ATR 에의해인호됨 유성 단백질 키아제수과말에추합 AGC Ser/Thr 단백질 키아제결 유점  
 : AGC 키아제C-말단포인 개포합 유점 PH 포인 개포합 유점 포블에타ZDAG 형안선구1 개포합 유점 단백질 키아제포인 개포합 유점 REM(Hr1) 반복할 개포합  
 세과내위 세과에존해이 단새우및세과과관침 소위 중이형 GTP 결합에의활화 RHOA 에결합 IRS1, RHOB 및RHOC 에결합

## 연구 분야

세상물학

## 이미지 데이터



무스브장Hela 단백질에 한위단분분석을 하였다. 1 차항는1:1000 으로하였다. 2 차항는1:10000 으로하였다.