

제품명: RIPK2(Phospho-Ser176) 토끼 다클론 항체

카탈로그 번호: APRab06070

연구용 전용

요약

설명	토끼 다클론 항체
숙주	토끼
적용	WB, IHC, ELISA
반응성	인산염기
결합	비특이적
변형	안정성
아이소타입	IgG
클론성	다클론
형태	액체
농도	1mg/ml
Storage	Aliquot 하여 -20°C 에 보관(12 개월 유효). 냉동/해동 반복을 피하십시오.
Shipping	Ice bags
버퍼	글리세롤 50%, 보온액 0.5%, 산기부제 0.02%를 함유한 PBS 용액
정제	천상정제

적용

희석 비율	WB 1:500-1:2000, IHC 1:50-1:300, ELISA 1:2000-1:20000
분자량	61kDa

항원 정보

유전자명	RIPK2 CARDIAK RICK RIP2
다른 이름	Receptor-interacting serine/threonine-protein kinase 2 (EC 2.7.11.1) (CARD-containing interleukin-1 beta-converting enzyme-associated kinase) (CARD-containing IL-1 beta ICE-kinase) (RIP-like-interacting CLARP kinase) (Receptor-interacting protein 2) (RIP-2) (Tyrosine-protein kinase RIPK2) (EC 2.7.10.2)
유전자 ID	8767.0
SwissProt ID	O43353
면역원	인산염기 RIPK2 에 유래한 합성 펩타이드 (Phospho-Ser176)

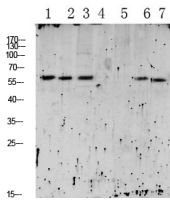
배경

이 유전자 수용체 수용체 단백질(RIP) 계열 세균 독소 단백질 키아제를 포함하는 유전 단백질 PC-말에 의해 활성화 및 도입(CARD)을 포함하여 선천 및 적응 면역 경로에 신호 전달 복합체 구성 요소이다. 이 단백질은 다양한 NF-κB 클러스터에 활성화하고 세포사멸을 유도한다.[RefSeq 저널 2008 년 7 월, 축적형 ATP + 단백질 = ADP + 인산화 단백질 가능 프로카피제 1 및 프로카피제 8 을 활성화한다. CASP8 매개 세포사멸을 증가시킨다. NF-κB 를 활성화한다. PTM: 자인화 DNA 손상 ATM 또는 ATR 에 의해 인산화는 것으로 추정된다. 유성 단백질 키아제 유전체 말에 속한다. TKL 세균 독소 단백질 키아제 계열 유성 1 계열 CARD 도메인을 포함한다. 유성 1 계열 단백질 키아제 도메인을 포함한다. 소위 CFLAR/CLARP 및 CASP1 에 CARD 도메인을 통해 결합한다. BIRC3/c-IAP1 및 BIRC2/c-IAP2, TRAF1, TRAF2, TRAF5 및 TRAF6 에 결합한다. TNFRSF1A 및 TNFRSF5/CD40 수용체 복합체 구성 요소일 수 있다. , 조직형 성장 뇌 태반 폐 말초혈액 방상 상 그환 전선 척 및 림프에서 검출된다.

연구 분야

NOD 유수용체 신경염

이미지 데이터



- 1 HEPG2 UV
- 2 3T3
- 3 CACO2
- 4 mouse-kidney
- 5 mouse-liver
- 6 mouse-brain
- 7 mouse-lung

대형서 수용체 단백질의 단백질 분획에서 약 1000 배 희석되고 약 1:20000 으로 희석되었다.