

**제품명: PDE3A(Phospho-Ser312) 토끼 다클론 항체**

**카탈로그 번호: APRab05834**

연구용 전용

## 요약

설명	토끼 다클론 항체
숙주	토끼
적용	WB
반응성	인산염기
결합	비결합
변형	안정된
아이소타입	IgG
클론성	다클론
형태	액체
농도	1mg/ml
Storage	Aliquot 하여 -20°C 에 보관(12 개월 유효). 냉동/해동 반복을 피하십시오.
Shipping	Ice bags
버퍼	글리세롤 50%, 보르덴탈 0.5%, 산기방제 N 0.02%를 함유한 PBS 용액
정제	천상정제

## 적용

희석 비율	WB 1:500-1:2000
분자량	126kDa

## 항원 정보

유전자명	PDE3A
다른 이름	cGMP-inhibited 3',5'-cyclic phosphodiesterase A (EC 3.1.4.17) (Cyclic GMP-inhibited phosphodiesterase A) (CGI-PDE A)
유전자 ID	5139.0
SwissProt ID	Q14432
면역원	인산 PDE3A(Phospho-Ser312)에서 유래한 합성 펩타이드

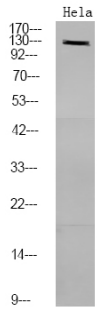
## 배경

촉매 활성을 가진 3',5'-고형인산 + H<sub>2</sub>O = 3',5'-고형인산 + 인산염기 cGMP 에 의해 억제되는 고형 AMP(cAMP)와 고형 GMP(cGMP)를 모두 가수분해하는 인산염기 PDE3 항체는 유성 고형인산 다클론 항체 계열에 포함

## 연구 분야

-

## 이미지 데이터



HeLa 세포에 한하여 단백질 농도는 1:1000 희석된 차양를 사용하여 4°C 에서 1시간 반응시킨 후 1:10000 희석된 차양를 사용하여 25°C 에서 1.5 시간 반응시켰다.