

제품명: p38- γ / δ (인산화-티로신 185/182) 토끼 다클론 항체

카탈로그 번호: APRab05828

연구용 전용

요약

설명	토끼 다클론 항체
숙주	토끼
적용	WB
반응성	인산화 생체
결합	비결합
변형	인화된
아이소타입	IgG
클론성	다클론
형태	액체
농도	1mg/ml
Storage	Aliquot 하여 -20°C 에 보관(12 개월 유효). 냉동/해동 반복을 피하십시오.
Shipping	Ice bags
버퍼	글리세롤 50%, 보오 단백질 0.5%, 산기 방부제 N 0.02% 를 함유한 PBS 용액
정제	천상 정제

적용

희석 비율	WB 1:500-1:2000
분자량	40kDa

항원 정보

유전자명	MAPK12 Mitogen-activated protein kinase 12 (MAP kinase 12) (MAPK 12) (EC 2.7.11.24) (Extracellular
다른 이름	signal-regulated kinase 6) (ERK-6) (Mitogen-activated protein kinase p38 gamma) (MAP kinase p38 gamma) (Stress-activated protein kinase 3)
유전자 ID	6300.0
SwissProt ID	P53778
면역원	인 p38- γ / δ (Phospho-Tyr185/182) 에서 유래한 항원입니다

배경

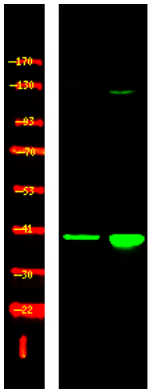
촉매 활성 ATP + 단백질 = ADP + 인화된 단백질 + 인산화. 인산화는 2 개 결합 도메인 TXY 도메인 또는 티로신과 키나아제를 포함하여 여러 인산화 MAP 키나아제를 포함한다. 효소 절단 후 인산화 티로신은

산화에 의해 활성화된다. 기능 항진, 스트레스 및 염증 시에 활성화되며 위장관을 포함한 근육 분화에 관여하며 분 세포에서 산화제에 대한 반응으로 p38 MAPK12 기질 중을 억제하는 동안에 분을 촉진할 수 있을 수 있다. PTM: Thr-183 과 Tyr-185 에 이중 인산화 효소를 활성화시킨다. 유성 단백질 키나제 슈퍼 패밀리에 속하며 CMGC Ser/Thr 단백질 키나제 계열에 속한다. MAP 키나제 가족 유성 1 계열 단백질 키나제 패밀리에 포함되며 세포 내 위치 SH3BP5 외 결합 마크로아소미 단백질인 SNTA1 의 PDZ 도메인 상호 작용 SH3BP5 외 상호 작용 조직성 : 골격근 상에서 높은 발현을 보인다.

연구 분야

-

이미지 데이터



1. HeLa 세포 2. LPS 100ng/mL 로 30 분 처리한 후 위 단백질 분을 수행했다. 1 차항체는 1:1000 으로 하였고 2 차항체는 1:10000 으로 하였습니다.