

제품명: NDR1/2 (Phospho-Thr444/442) 토끼 다클론 항체

카탈로그 번호: APRab05817

연구용 전용

요약

설명	토끼 다클론 항체
숙주	토끼
적용	WB
반응성	인산염기
결합	비결합
변형	안화됨
아이소타입	IgG
클론성	다클론
형태	액체
농도	1mg/ml
Storage	Aliquot 하여 -20°C 에 보관(12 개월 유효). 냉동/해동 반복을 피하십시오.
Shipping	Ice bags
버퍼	글리세롤 50%, 보오 단백질 0.5%, 산기부체 0.02%를 함유한 PBS 용액
정제	천상정제

적용

희석 비율	WB 1:500-1:2000
분자량	51kDa

항원 정보

유전자명	STK38
다른 이름	Serine/threonine-protein kinase 38 (EC 2.7.11.1) (NDR1 protein kinase) (Nuclear Dbf2-related kinase 1)
유전자 ID	11329.0
SwissProt ID	Q15208
면역원	인산 NDR1/2(Phospho-Thr444/442) 에 유한한 항원이다

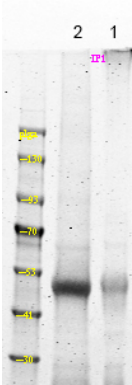
배경

촉매 활성 ATP + 단백질 = ADP + 인산 단백질 보조 인자 마늘 효소 질 S100B 결합에 할당되어 자기 억제 N-염기 작용을 하여 ATP 결합 및 Ser-281 의 자가 인산화 가능케 한다 . 이후 Thr-444 는 상키 아제에 의해 인산화될 수 있다. 인산화 Thr-444 의 N-염기 작용은 키 아제 활성을 억제하는 주된 구조 변화를 촉진한다 또한 MOB1/MOBKL1A 및

MOB2/HCCA2 가 STK38 의 N-말단에 결합하여 작용하는 유성 단백질 키나제 복합체이다. AGC 서브도메인 단백질 키나제 계열 유성 AGC 키나제 C-말단도메인 포함, 유성 단백질 키나제도메인 포함 세포내에서 세포질에서 높은 수준으로 존재 소위 동양체 S100B 는 STK38 분자 결합 MOB1 및 MOB2 외 상용적 특이성 발현 부위에서 가장 높은 수준으로 관찰되며 모든 조직에 널리 분포함

연구 분야

이미지 데이터



MCF-7 세포에 LPS 100ng/mL 를 30 분 처리한 후 1 차항체 1:1000 으로 하아에 대한 분석을 행했다. 2 차항체는 1:10000 으로 하아 사용했다.