

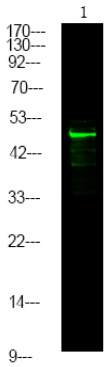


슈퍼말에 의해 CAMK Ser/Thr 단백질이 과발현되는 경우, 단백질이 체내에 1 개월 소용량 단량체 EIF4G1 및 EIF4G2 의 C-말단 영역을 포함 또는 포함 ERK1 및 ERK2 에 결합  
 . 이 단백질은 ESR2 의 발현을 증가시키는 특이성 조직에서 발현된다. 이 단백질은 이 단백질보다 낮은 수준으로 발현된다

## 연구 분야

-

## 이미지 데이터



무스근 조직의 위장 부를 분석하였다. 1 차항체는 1:1000 으로 희석하였고, 2 차항체는 1:10000 으로 희석하였다