

제품명: L-플라스틴(Phospho-Ser5) 토끼 다클론 항체

카탈로그 번호: APRab05793

연구용 전용

요약

설명	토끼 다클론 항체
숙주	토끼
적용	WB
반응성	인산염기
결합	비결합
변형	인산화
아이소타입	IgG
클론성	다클론
형태	액체
농도	1mg/ml
Storage	Aliquot 하여 -20°C 에 보관(12 개월 유효). 냉동/해동 반복을 피하십시오.
Shipping	Ice bags
버퍼	글리세롤 50%, 보온액 0.5%, 산기방제제 0.02%를 함유한 PBS 용액
정제	천상정제

적용

희석 비율	WB 1:500-1:2000
분자량	69kDa

항원 정보

유전자명	LCP1
다른 이름	Plastin-2 (L-plastin) (LC64P) (Lymphocyte cytosolic protein 1) (LCP-1)
유전자 ID	3936.0
SwissProt ID	P13796
면역원	인산염기(Phospho-Ser5)에서 유래한 항원 펩타이드

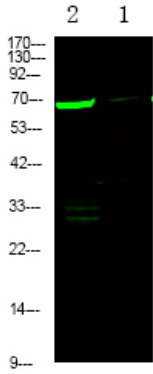
배경

가능장대용 유세포 분석용 항체. 이 항체는 인산염기 PTM: 인산화 PTM: N-말단 아미노 유성 2 개의 인산염기 포함 유성 2 개의 EF-핸드 도메인 포함 유성 : 4 개의 CH2 (결합 부위) 도메인 포함 소위 단체 조직 특이성 비특이 결합 특이성에 대한 높은 특이성 B 림프구 및 골수에서 발현

연구 분야

신약개발

이미지 데이터



1 K562 세포에 100ng/mL LPS 를 30 분 처리한 후 1 차항체를 1:1000 으로 희석하여 단백질을 추출했다. 2 차항체는 1:10000 으로 희석하여 사용했다.