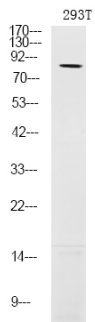


슈퍼말에 속한 TKL 세균은 단질카이제 계열 유점 1 개, PDZ(DHR) 도메인을 포함 유점 1 개, 단질카이제 도메인을 포함 유점 2 개, LIM 연결도메인을 포함 소단위 자 결합 LIM 도메인 NRG1 의 세질도메인 과 상호 작용, ROCK1 과 결합 SSH1 과 상호 작용, NISCH 과 상호 작용, 조직 생성 및 태아 신경에서 기능을 보이는 생인내외영에서 분리되며, 대피질에서 기능을 보이는 심피골격에서 생체로 낮은 수준으로 발현됨

연구 분야

신경학

이미지 데이터



293T 세포에 대한 위 단백질 분석은 1:1000 희석된 차양를 사용하여 4°C 에서 하룻밤 동안 진행했다. 2 차양은 1:10000 으로 희석하여 25°C 에서 1.5 시간 동안 반응했다.