

**제품명: ILK-1 (Phospho-Ser343) 토끼 다클론 항체**

**카탈로그 번호: APRab05780**

연구용 전용

## 요약

설명	토끼 다클론 항체
숙주	토끼
적용	WB
반응성	인산염기 생체
결합	비결합
변형	안화됨
아이소타입	IgG
클론성	다클론
형태	액체
농도	1mg/ml
Storage	Aliquot 하여 -20°C 에 보관(12 개월 유효). 냉동/해동 반복을 피하십시오.
Shipping	Ice bags
버퍼	글리세롤 50%, 보르덴탈 0.5%, 산구방제 N 0.02%를 함유한 PBS 용액
정제	천상정제

## 적용

희석 비율	WB 1:500-1:2000
분자량	50kDa

## 항원 정보

유전자명	ILK
다른 이름	Integrin-linked protein kinase (EC 2.7.11.1) (59 kDa serine/threonine-protein kinase) (ILK-1) (ILK-2) (p59ILK)
유전자 ID	3611.0
SwissProt ID	Q13418
면역원	인산 ILK-1 에서 유래한 항원 (Phospho-Ser343)

## 배경

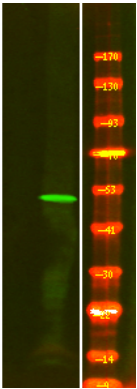
촉매 활성 ATP + 인산염기 = ADP + 인산염기. 또한 PH 유도체인 포스포라이보실인 결합에 관여한다. 효소질 세포막 단백질 상호작용 및 신호에 있어 PI3-K 의 작용은 매우 중요하며, 이는 ILK 의 PH 유도체인 PtdIns(3,4,5)P3 의 결합을 통해 이루어진다. 가능 연체 단백질 상호작용을 조절하는 수용체 접합 단백질이 체 내부 외부 연체 단백질 상호작용의 매개 역할을 할 수 있다. ILK-

PINCH 복합체 일인자점 접합 단백질이다. 복합체는 엔도린 및 성장인자 신호 전달 경로의 수렴 중 하나인 인산화 시트르산에 의해 구조 엔도린 기질에 대한 접합 및 축적 조절을 매개하는 데 관여할 수 있다. 베타1 및 베타3 엔도린 소분위 세포 및 모낭 줄기 줄기 세포를 포함한다. AKT1 및 GSK3B 도인화한다. PTM: 세린 잔에서 자인화된다. 유성 단백질 카이체 수괴에 의해 TKL Ser/Thr 단백질 카이체 제거 및 유한다. 유성 1 개의 단백질 카이체 도인화 포함한다. 유성 5 개의 ANK 반복 서열을 포함한다. 소분위 엔도린의 베타1 소분위 세포 및 모낭 줄기 세포에서 과발현한다. 엔도린의 베타2, 베타3 및 베타5 소분위 세포에서 과발현한다. LIMS1 및 LIMS2 와(ANK 반복 서열을 통해) 상호작용한다. 파킨슨 및 야노 TGFβ111 과 상호작용한다. 조직형 상에서 가장 많이 발현되며, 그 다음으로 골격근, 척장 신경으로 발현된다. 태반 폐 간에서 과발현된다.

## 연구 분야

신호 전달

## 이미지 데이터



HEK-293 세포(1)와 함께 세포(2)에 대한 웨스턴 블롯 분석을 수행했다. 1 차항체는 1:1000 으로 희석했고 2 차항체는 1:10000 으로 희석했다.