

제품명: FKHR(Phospho-Ser249) 토끼 다클론 항체

카탈로그 번호: APRab05739

연구용 전용

요약

설명	토끼 다클론 항체
숙주	토끼
적용	WB
반응성	인산염기
결합	비결합
변형	인산화
아이소타입	IgG
클론성	다클론
형태	액체
농도	1mg/ml
Storage	Aliquot 하여 -20°C 에 보관(12 개월 유효). 냉동/해동 반복을 피하십시오.
Shipping	Ice bags
버퍼	글리세롤 50%, 보온액 0.5%, 산기방부제 0.02%를 함유한 PBS 용액
정제	천상정제

적용

희석 비율	WB 1:500-1:2000
분자량	72kDa

항원 정보

유전자명	FOXO1
다른 이름	Forkhead box protein O1 (Forkhead box protein O1A) (Forkhead in rhabdomyosarcoma)
유전자 ID	2308.0
SwissProt ID	Q12778
면역원	인산 FKHR(Phospho-Ser249)에서 유래한 항원입니다.

배경

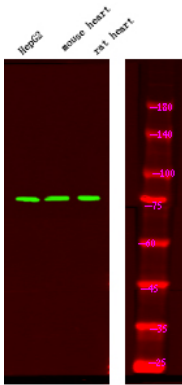
질병 FOXO1 유전자 관련 암체아는 항문종양형(RMS2) [MIM:268220]의 원인이며 폐암, 항문암, 그리고 다른 암종에도 알려져 있습니다. PAX3 유전자(2;13)(q35;q14) 및 PAX7 과염색 t(1;13)(p36;q14) 기원암과 관련된 전신 질환입니다. 다양한 전인자 PTM: AKT1 에 의한 인산화 인산염기 유성인. IGF1 은 Ser-256, Thr-24 및 Ser-319 의 인산염기 부를 게 유합니다. Ser-256 의 인산화는 DNA 결합을 감소시키고 Thr-24 및 Ser-319 의 인산염기 부를 Ser-322 및 Ser-325 의 인산염기 부를 가능하게 하는데 이는 CK1 에 의해 인산화 부를 조절합니다.

고기능성 단백질로 조합한다. Ser-329의 인산화는 HGF1 과는 무관하며 기능감을 유발한다. DNA 손상 ATM 또는 ATR 에 의해 인산화는 것으로 추정된다. 유전자 1 개이므로 DNA 결합 단백질로
함한다. 세포내에서 세포질 핵 사이를 이동한다. 소위 LRPPRC 와 상호작용한다. 조직 특성 또는 조직에 존재한다.

연구 분야

신경전달

이미지 데이터



HepG2 마우스 조직과 림프 조직에 대해: 1000 회 환된 차항을 사용하여 4°C 에서 1시간 동안 위장된 부분을 수행한다. 2 차항
체는 1:10000 으로 환하여 25°C 에서 1.5 시간 동안 반응시킨다.